



SA MARE NOSTRUM

9 AVENUE DE CONSTANTINE

38100 GRENOBLE

Comptes annuels

Exercice du 01/01/2022 au 31/12/2022

www.meunier-expert-conseil.fr

Le Pulsar - 4 avenue Doyen Louis Weil - 38000 GRENOBLE - Tél 04 76 85 52 62 - Fax 04 76 85 55 45 - contact@meunier-expert-conseil.fr

Inscrit au tableau de l'Ordre des Experts-Comptables Région AURA - Membre de la Compagnie Régionale des Commissaires aux Comptes Dauphiné Savoie

S A R L au capital de 800 000 € - 389 899 956 RCS Grenoble - APE 69207

Sommaire

Exercice du 01/01/2022 au 31/12/2022

<i>Compte rendu de travaux</i>	1
<i>Chiffres clés de l'entreprise</i>	2
<i>Bilan Actif</i>	3
<i>Bilan Passif</i>	4
<i>Compte de Résultat 1/2</i>	5
<i>Compte de Résultat 2/2</i>	6
<i>Soldes Intermédiaires de Gestion</i>	7
<i>Détail de l'Actif</i>	8
<i>Détail du Passif</i>	12
<i>Détail des Soldes Intermédiaires (Activité mixte)</i>	15
<i>Règles et méthodes comptables</i>	20
<i>Annexe libre 2</i>	25
<i>Immobilisations</i>	26
<i>Amortissements</i>	27
<i>Provisions</i>	28
<i>Créances et Dettes</i>	29
<i>Précisions sur les dettes financières</i>	30
<i>Frais d'établissement</i>	31
<i>Frais de recherche + Fonds commercial</i>	32
<i>Produits à recevoir</i>	33
<i>Produits à recevoir (avec détail)</i>	34
<i>Charges à payer</i>	35
<i>Charges à payer (avec détail)</i>	36
<i>Charges constatées d'avance</i>	37
<i>Charges constatées d'avance (avec détail)</i>	38
<i>Produits constatés d'avance</i>	39
<i>Produits constatés d'avance (avec détail)</i>	40
<i>Annexe libre</i>	41
<i>Variations des capitaux propres</i>	42
<i>Capital social</i>	43
<i>Engagements financiers donnés et reçus</i>	44
<i>Dettes garanties par des sûretés réelles</i>	45
<i>Identité de la société mère consolidant les comptes</i>	46
<i>Annexe libre</i>	47
<i>Tableau des filiales et participations 1</i>	51
<i>Tableau des filiales et participations 2</i>	52
<i>Tableau des filiales et participations 3</i>	53
<i>Tableau des filiales et participations 4</i>	54
<i>Tableau des filiales et participations 5</i>	55
<i>Tableau des filiales et participations 6</i>	56
<i>Tableau des filiales et participations 7</i>	57
<i>Tableau des filiales et participations 8</i>	58
<i>Tableau des filiales et participations 9</i>	59
<i>Tableau des filiales et participations 10</i>	60
<i>Tableau des filiales et participations 11</i>	61
<i>Tableau des filiales et participations 12</i>	62
<i>Tableau des filiales et participations 13</i>	63

Compte rendu de travaux

En notre qualité d'expert-comptable, nous avons effectué une mission de présentation des comptes annuels, conformément à la lettre de mission signée le 25/10/2022, de l'entreprise **SA MARE NOSTRUM** relatifs à l'exercice du **01/01/2022** au **31/12/2022** qui se caractérisent par les données suivantes :

Total du bilan :	127 508 900	euros
Chiffre d'affaires :	10 454 945	euros
Résultat net comptable :	253 928	euros

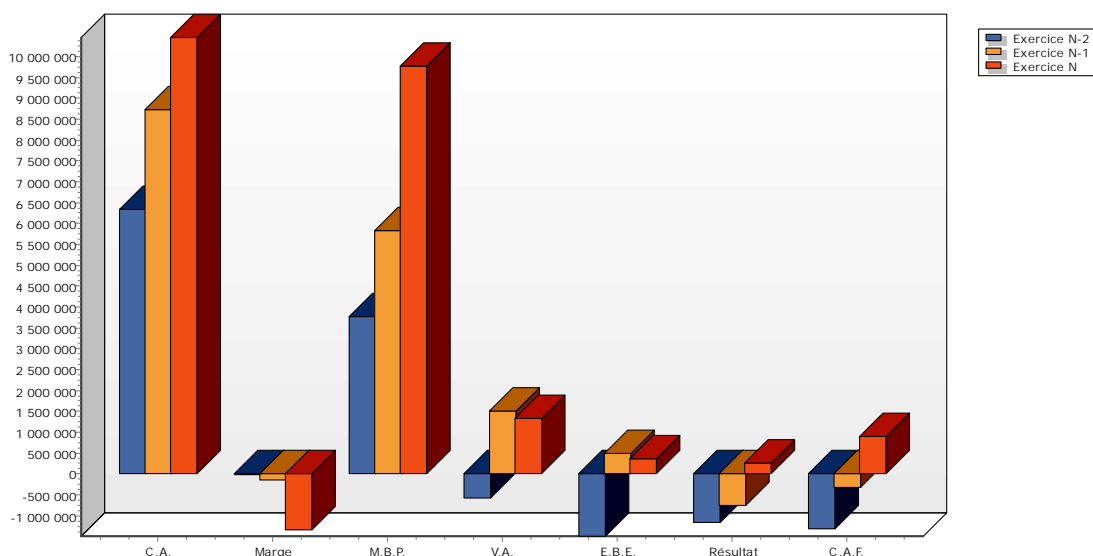
Nous avons effectué les diligences prévues par la norme professionnelle de l'Ordre des experts-comptables applicable à la mission de présentation des comptes.

Fait à GRENOBLE
Le 17/05/2023

MEUNIER Expert-Conseil
Stéphane MEUNIER

Chiffres clés de l'entreprise

	31/12/2022	31/12/2021	Variation	N/N-1	31/12/2020
Nombre de mois	12	12			12
Chiffre d'affaires	10 454 944,98	8 732 838,20	1 722 106,78	19,72	6 329 725,39
Marge commerciale	(1 339 660,11)	(148 938,94)	(1 190 721,17)	799,47	(13 573,05)
% sur vente de marchandises	-211,31	-26,92			-1,81
Marge brute de production	9 767 583,84	5 825 442,73	3 942 141,11	67,67	3 774 214,06
% sur production	99,46	71,22			67,62
Valeur ajoutée	1 323 643,12	1 505 467,57	(181 824,45)	-12,08	(567 775,61)
% sur CA	12,66	17,24			-8,97
Excédent brut d'exploitation	350 875,43	482 129,00	(131 253,57)	-27,22	(1 492 353,34)
% sur CA	3,36	5,52			-23,58
Résultat net comptable	253 928,21	(765 900,50)	1 019 828,71	-133,15	(1 155 843,64)
% sur CA	2,43	-8,77			-18,26
Capacité d'autofinancement	897 987,57	(331 484,99)	1 229 472,56	-370,90	(1 308 474,98)
Besoin en fonds de roulement	76 416 550,20	53 323 391,23	23 093 158,97	43,31	30 476 333,25
Nombre de jours de CA	2 631,29	2 198,19			1 733,33
Rotations (en jours)					
- Stock marchandises					
- Stock produits finis					
- Crédit fournisseurs	233,98	330,04			109,36
- Crédit clients	657,40	517,25			222,40



Bilan Actif

		31/12/2022			31/12/2021
		Brut	Amort. et Dépréc.	Net	Net
Capital souscrit non appelé (I)					
ACTIF IMMOBILISE	IMMOBILISATIONS INCORPORELLES				
	Frais d'établissement	2 625,00	2 625,00		
	Frais de développement	887 980,42	637 869,12	250 111,30	379 144,87
	Concessions brevets droits similaires	1 289 663,75	26 663,75	1 263 000,00	1 265 279,46
	Fonds commercial (1)				
	Autres immobilisations incorporelles	238 040,64	169 288,96	68 751,68	123 851,91
	Avances et acomptes				
	IMMOBILISATIONS CORPORELLES				
	Terrains				
	Constructions	2 805,00	2 805,00		
	Installations techniques,mat. et outillage indus.				
	Autres immobilisations corporelles	1 519 915,90	751 101,75	768 814,15	638 636,96
	Immobilisations en cours				
	Avances et acomptes				
	IMMOBILISATIONS FINANCIERES (2)				
Participations évaluées selon mise en équival.					
Autres participations	25 068 737,23		25 068 737,23	21 255 500,35	
Créances rattachées à des participations					
Autres titres immobilisés		226 059,86	(226 059,86)		
Prêts					
Autres immobilisations financières	1 364 816,18		1 364 816,18	1 163 626,27	
TOTAL (II)		30 374 584,12	1 816 413,44	28 558 170,68	24 826 039,82
ACTIF CIRCULANT	STOCKS ET EN-COURS				
	Matières premières, approvisionnements				
	En-cours de production de biens				
	En-cours de production de services				
	Produits intermédiaires et finis				
	Marchandises				
	Avances et Acomptes versés sur commandes	198 366,46		198 366,46	238 157,89
	CREANCES (3)				
	Créances clients et comptes rattachés	20 740 761,65		20 740 761,65	13 241 997,31
	Autres créances	68 996 452,66		68 996 452,66	49 760 782,73
Capital souscrit appelé, non versé					
VALEURS MOBILIERES DE PLACEMENT	1 474 438,00		1 474 438,00	96 120,00	
DISPONIBILITES	7 362 738,25		7 362 738,25	6 296 152,19	
COMPTES DE REGULARISATION	Charges constatées d'avance	177 971,94		177 971,94	383 139,23
	TOTAL (III)	98 950 728,96		98 950 728,96	70 016 349,35
	Frais d'émission d'emprunt à étaler (IV)				
Primes de remboursement des obligations (V)					
Ecarts de conversion actif (VI)					
TOTAL ACTIF (I à VI)		129 325 313,08	1 816 413,44	127 508 899,64	94 842 389,17

(1) dont droit au bail

(2) dont immobilisations financières à moins d'un an

1 154 097,53

983 305,26

(3) dont créances à plus d'un an

Bilan Passif

		31/12/2022	31/12/2021
Capitaux Propres	Capital social ou individuel	757 496,80	757 496,80
	Primes d'émission, de fusion, d'apport ...	12 304 605,05	12 304 605,05
	Ecart de réévaluation	42 899,00	42 899,00
	RESERVES		
	Réserve légale	75 749,68	75 749,68
	Réserves statutaires ou contractuelles		
	Réserves réglementées		
	Autres réserves	291 973,86	1 057 874,36
	Report à nouveau		
	Résultat de l'exercice	253 928,21	(765 900,50)
Subventions d'investissement			
Provisions réglementées			
Total des capitaux propres		13 726 652,60	13 472 724,39
Autres fonds propres	Produits des émissions de titres participatifs		
	Avances conditionnées		
Total des autres fonds propres			
Provisions	Provisions pour risques	186 161,00	133 853,00
	Provisions pour charges	51 308,00	51 308,00
	Total des provisions		237 469,00
DETTES (1)	DETTES FINANCIERES		
	Emprunts obligataires convertibles	1 000 000,00	1 000 000,00
	Autres emprunts obligataires		
	Emprunts dettes auprès des établissements de crédit (2)	27 203 033,05	24 845 388,42
	Emprunts et dettes financières divers (3)	71 644 742,48	45 038 429,43
	Avances et acomptes reçus sur commandes en cours		
	DETTES D'EXPLOITATION		
	Dettes fournisseurs et comptes rattachés	6 914 203,22	7 061 870,85
	Dettes fiscales et sociales	3 742 390,43	2 570 749,78
	DETTES DIVERSES		
Dettes sur immobilisations et comptes rattachés	396 900,00	532 705,53	
Autres dettes	2 643 508,86	135 359,77	
Produits constatés d'avance (1)			
Total des dettes		113 544 778,04	81 184 503,78
Ecart de conversion passif			
TOTAL PASSIF		127 508 899,64	94 842 389,17
Résultat de l'exercice exprimé en centimes		253 928,21	(765 900,50)
(1) Dettes et produits constatés d'avance à moins d'un an		104 184 240,67	62 990 483,51
(2) Dont concours bancaires courants, et soldes créditeurs de banques et CCP		10 001 952,89	4 779 694,38
(3) Dont emprunts participatifs			

Compte de Résultat

1/2

				31/12/2022	31/12/2021
		France	Exportation	12 mois	12 mois
PRODUITS D'EXPLOITATION	Ventes de marchandises	633 989,47		633 989,47	553 225,25
	Production vendue (Biens)				
	Production vendue (Services et Travaux)	9 820 955,51		9 820 955,51	8 179 612,95
	Montant net du chiffre d'affaires	10 454 944,98		10 454 944,98	8 732 838,20
	Production stockée				
	Production immobilisée				
	Subventions d'exploitation			3 333,30	17 000,00
Reprises sur provisions et amortissements, transfert de charges			643 606,13	74 121,74	
Autres produits			40 411,77	196 640,13	
Total des produits d'exploitation (1)				11 142 296,18	9 020 600,07
CHARGES D'EXPLOITATION	Achats de marchandises			1 973 649,58	702 164,19
	Variation de stock				
	Achats de matières et autres approvisionnements				
	Variation de stock				
	Autres achats et charges externes			7 157 652,28	6 525 206,44
	Impôts, taxes et versements assimilés			26 758,91	36 582,68
	Salaires et traitements			703 478,62	751 266,97
	Charges sociales du personnel			245 863,46	252 488,92
	Cotisations personnelles de l'exploitant				
	Dotations aux amortissements :				
	- sur immobilisations			337 194,65	393 857,09
- charges d'exploitation à répartir					
Dotations aux dépréciations :					
- sur immobilisations					
- sur actif circulant					
Dotations aux provisions					
Autres charges			550 188,63	525 572,44	
Total des charges d'exploitation (2)				10 994 786,13	9 187 138,73
RESULTAT D'EXPLOITATION				147 510,05	(166 538,66)

Compte de Résultat

2/2

		31/12/2022	31/12/2021
RESULTAT D'EXPLOITATION		147 510,05	(166 538,66)
Opéra. comm.	Bénéfice attribué ou perte transférée Perte supportée ou bénéfice transféré		
PRODUITS FINANCIERS	De participations (3) D'autres valeurs mobilières et créances d'actif immobilisé (3) Autres intérêts et produits assimilés (3) Reprises sur provisions et dépréciations et transferts de charges Différences positives de change Produits nets sur cessions de valeurs mobilières de placement	2 889 036,34 1 898,92	722 937,86 4 970,31
Total des produits financiers		2 890 935,26	727 908,17
CHARGES FINANCIERES	Dotations aux amortissements, aux dépréciations et aux provisions Intérêts et charges assimilées (4) Différences négatives de change Charges nettes sur cessions de valeurs mobilières de placement	278 367,86 2 279 963,02	57 541,00 1 096 271,00 51,59
Total des charges financières		2 558 330,88	1 153 863,59
RESULTAT FINANCIER		332 604,38	(425 955,42)
RESULTAT COURANT AVANT IMPOTS		480 114,43	(592 494,08)
PRODUITS EXCEPTIONNELS	Sur opérations de gestion Sur opérations en capital Reprises sur provisions et dépréciations et transferts de charges	3 388,47 10 480,54	448,15 19 341,62 15 000,00
Total des produits exceptionnels		13 869,01	34 789,77
CHARGES EXCEPTIONNELLES	Sur opérations de gestion Sur opérations en capital Dotations aux amortissements, aux dépréciations et aux provisions	123 536,60 103 392,63	200 196,31 17 359,04
Total des charges exceptionnelles		226 929,23	217 555,35
RESULTAT EXCEPTIONNEL		(213 060,22)	(182 765,58)
PARTICIPATION DES SALARIES IMPOTS SUR LES BENEFICES		13 126,00	(9 359,16)
TOTAL DES PRODUITS		14 047 100,45	9 783 298,01
TOTAL DES CHARGES		13 793 172,24	10 549 198,51
RESULTAT DE L'EXERCICE		253 928,21	(765 900,50)

(1) dont produits afférents à des exercices antérieurs

9 057,44

77 719,62

(2) dont charges afférentes à des exercices antérieurs

57 133,59

254 814,13

(3) dont produits concernant les entreprises liées

2 889 036,34

722 937,86

(4) dont intérêts concernant les entreprises liées

1 932 824,70

793 785,68

Soldes Intermédiaires de Gestion

	01/01/2022 31/12/2022	12,00 mois	01/01/2021 31/12/2021	12,00 mois	Ecarts	%
CHIFFRE D'AFFAIRES	10 454 944,98	100,00	8 732 838,20	100,00	1 722 106,78	19,72
Ventes de marchandises	633 989,47	6,06	553 225,25	6,33	80 764,22	14,60
- Achats de marchandises	1 973 649,58	311,31	702 164,19	126,92	1 271 485,39	181,08
- Variation stocks de marchandises						
MARGE COMMERCIALE (a)	(1 339 660,11)	-211,31	(148 938,94)	-26,92	(1 190 721,17)	799,47
Production vendue	9 820 955,51	93,94	8 179 612,95	93,67	1 641 342,56	20,07
+ Variation production stockée						
+ Production immobilisée						
PRODUCTION DE L'EXERCICE	9 820 955,51	93,94	8 179 612,95	93,67	1 641 342,56	20,07
- Achats stockés approvisionnement						
- Variation des stocks et approvisionnement						
- Achats de sous-traitance directe	53 371,67	0,54	2 354 170,22	28,78	(2 300 798,55)	-97,73
MARGE BRUTE PRODUCTION (b)	9 767 583,84	99,46	5 825 442,73	71,22	3 942 141,11	67,67
MARGES (Commerciale + Production)	8 427 923,73	80,61	5 676 503,79	65,00	2 751 419,94	48,47
- Achats non stockés (c)	52 527,85	0,50	52 015,10	0,60	512,75	0,99
- Autres charges externes (c)	7 051 752,76	67,45	4 119 021,12	47,17	2 932 731,64	71,20
CONSUMMATION DE L'EXERCICE EN PROVENANCE DES TIERS	7 157 652,28	68,46	6 525 206,44	74,72	632 445,84	9,69
VALEUR AJOUTÉE PRODUITE (a+b-c)	1 323 643,12	12,66	1 505 467,57	17,24	(181 824,45)	-12,08
+ Subventions d'exploitation	3 333,30	0,03	17 000,00	0,19	(13 666,70)	-80,39
- Impôts, taxes sur rémunérations	9 169,95	0,09	12 201,68	0,14	(3 031,73)	-24,85
- Autres impôts et taxes	17 588,96	0,17	24 381,00	0,28	(6 792,04)	-27,86
- Salaires et traitements	703 478,62	6,73	751 266,97	8,60	(47 788,35)	-6,36
- Charges sociales	245 863,46	2,35	252 488,92	2,89	(6 625,46)	-2,62
EXCÉDENT BRUT D'EXPLOITATION	350 875,43	3,36	482 129,00	5,52	(131 253,57)	-27,22
+ Reprises sur amortissements et provisions						
+ Autres produits d'exploitation	40 411,77	0,39	196 640,13	2,25	(156 228,36)	-79,45
+ Transfert de charges d'exploitation	643 606,13	6,16	74 121,74	0,85	569 484,39	768,31
- Dotations aux amort.,dépréciations et provisions	337 194,65	3,23	393 857,09	4,51	(56 662,44)	-14,39
- Autres charges de gestion courante	550 188,63	5,26	525 572,44	6,02	24 616,19	4,68
RÉSULTAT EXPLOITATION	147 510,05	1,41	(166 538,66)	-1,91	314 048,71	188,57
Bénéfice-perte sur opérations en commun						
+ Produits financiers	2 890 935,26	27,65	727 908,17	8,34	2 163 027,09	297,16
- Charges financières	2 558 330,88	24,47	1 153 863,59	13,21	1 404 467,29	121,72
RÉSULTAT COURANT AVANT IMPÔTS	480 114,43	4,59	(592 494,08)	-6,78	1 072 608,51	181,03
Produits exceptionnels	13 869,01	0,13	34 789,77	0,40	(20 920,76)	-60,13
- Charges exceptionnelles	226 929,23	2,17	217 555,35	2,49	9 373,88	4,31
RÉSULTAT EXCEPTIONNEL	(213 060,22)	-2,04	(182 765,58)	-2,09	(30 294,64)	-16,58
- Participation des salariés						
- Impôts sur les bénéfices	13 126,00	0,13	(9 359,16)	-0,11	22 485,16	240,25
RÉSULTAT DE L'EXERCICE	253 928,21	2,43	(765 900,50)	-8,77	1 019 828,71	133,15

Détail de l'Actif

	01/01/2022 31/12/2022	12,00 mois	01/01/2021 31/12/2021	12,00 mois	Variations	%
Capital souscrit non appelé						
TOTAL II - Actif Immobilisé NET	28 558 170,68	<i>22,40</i>	24 826 039,82	<i>26,18</i>	3 732 130,86	<i>15,03</i>
Frais d'établissement						
20100000 FRAIS D'ET ABLISSEMENT	2 625,00		2 625,00			
28010000 AMORT.FRAIS D'ET ABLISSEMENT	(2 625,00)		(2 625,00)			
Frais de développement	250 111,30	<i>0,20</i>	379 144,87	<i>0,40</i>	(129 033,57)	<i>-34,03</i>
20300000 FRAIS RECHERCHE & DEVELOPEME	887 980,42	<i>0,70</i>	887 980,42	<i>0,94</i>		
28030000 AMORT.FRAIS RECHER.& DEVELOPP	(637 869,12)	<i>-0,50</i>	(508 835,55)	<i>-0,54</i>	(129 033,57)	<i>-25,36</i>
Concessions brevets et droits similaires	1 263 000,00	<i>0,99</i>	1 265 279,46	<i>1,33</i>	(2 279,46)	<i>-0,18</i>
20500000 CONCESS.BREVETS LICENCES	1 289 663,75	<i>1,01</i>	1 289 663,75	<i>1,36</i>		
28050000 AMORT.CONC.BREVETS LICENCES	(26 663,75)	<i>-0,02</i>	(24 384,29)	<i>-0,03</i>	(2 279,46)	<i>-9,35</i>
Autres immobilisations incorporelles	68 751,68	<i>0,05</i>	123 851,91	<i>0,13</i>	(55 100,23)	<i>-44,49</i>
20800000 AUTRES IMMOS.INCORPORELLES	49 145,27	<i>0,04</i>	49 145,27	<i>0,05</i>		
20810000 LOGICIELS	183 617,90	<i>0,14</i>	182 824,37	<i>0,19</i>	793,53	<i>0,43</i>
23200000 IMMO.INCORPOR. EN COURS	5 277,47		13 450,00		(8 172,53)	<i>-60,76</i>
28080000 AMORT.AUTRES IMMO.INCORPORELL	(49 145,27)	<i>-0,04</i>	(49 145,27)	<i>-0,05</i>		
28081000 AMORT.LOGICIELS	(120 143,69)	<i>-0,09</i>	(72 422,46)	<i>-0,08</i>	(47 721,23)	<i>-65,89</i>
Constructions						
21380000 OUVRAGES D'INFRASTRUCTURE	2 805,00		2 805,00			
28130000 AMORT.CONSTRUCTIONS	(2 805,00)		(2 805,00)			
Autres immobilisations corporelles	768 814,15	<i>0,60</i>	638 636,96	<i>0,67</i>	130 177,19	<i>20,38</i>
21810000 INSTAL./AGENC.DIVERS	1 018 162,13	<i>0,80</i>	803 687,59	<i>0,85</i>	214 474,54	<i>26,69</i>
21811000 OEUVRE D'ART	3 777,86		3 777,86			
21820000 MATERIEL DE TRANSPORT	34 570,01	<i>0,03</i>	34 570,01	<i>0,04</i>		
21830000 MAT.BUREAU & INFORMATIQUE	241 784,72	<i>0,19</i>	218 136,09	<i>0,23</i>	23 648,63	<i>10,84</i>
21840000 MOBILIER	221 621,18	<i>0,17</i>	163 180,60	<i>0,17</i>	58 440,58	<i>35,81</i>
28181000 AMORT.AG.CONS.DIVERS	(388 689,71)	<i>-0,30</i>	(274 139,91)	<i>-0,29</i>	(114 549,80)	<i>-41,79</i>
28182000 AMORT.MATERIEL DE TRANSPORT	(32 928,03)	<i>-0,03</i>	(29 753,39)	<i>-0,03</i>	(3 174,64)	<i>-10,67</i>
28183000 AMORT.MAT.BUREAU & INFORMATIQ	(222 427,88)	<i>-0,17</i>	(197 097,51)	<i>-0,21</i>	(25 330,37)	<i>-12,85</i>
28184000 AMORT.MOBILIER	(107 056,13)	<i>-0,08</i>	(83 724,38)	<i>-0,09</i>	(23 331,75)	<i>-27,87</i>
Autres participations	25 068 737,23	<i>19,66</i>	21 255 500,35	<i>22,41</i>	3 813 236,88	<i>17,94</i>
26100000 TITRES DE PARTICIPATION	25 068 737,23	<i>19,66</i>	21 255 500,35	<i>22,41</i>	3 813 236,88	<i>17,94</i>
Autres titres immobilisés	(226 059,86)	<i>-0,18</i>			(226 059,86)	
29710000 DEPR. TITRES IMMOBILISES PROPRIE	(226 059,86)	<i>-0,18</i>			(226 059,86)	
Autres immobilisations financières	1 364 816,18	<i>1,07</i>	1 163 626,27	<i>1,23</i>	201 189,91	<i>17,29</i>
27500000 DEPOTS & CAUTIONNEMENTS VERSES	210 718,65	<i>0,17</i>	180 321,01	<i>0,19</i>	30 397,64	<i>16,86</i>
27600000 AUTRES CREANCES IMMOBILISEES	19 277,45	<i>0,02</i>	21 540,09	<i>0,02</i>	(2 262,64)	<i>-10,50</i>
27700000 ACTIONS OU PARTS PROPRES	1 093 700,75	<i>0,86</i>	961 765,17	<i>1,01</i>	131 935,58	<i>13,72</i>
27800000 MALI DE FUSION SUR ACTIF FINANCIER	41 119,33	<i>0,03</i>			41 119,33	
TOTAL III - Actif Circulant NET	98 950 728,96	<i>77,60</i>	70 016 349,35	<i>73,82</i>	28 934 379,61	<i>41,33</i>
Avances & acomptes versés sur commandes	198 366,46	<i>0,16</i>	238 157,89	<i>0,25</i>	(39 791,43)	<i>-16,71</i>
40910000 FOURN.ACPTES S/COMMANDES VERSES	198 366,46	<i>0,16</i>	238 157,89	<i>0,25</i>	(39 791,43)	<i>-16,71</i>
Créances clients et comptes rattachés	20 740 761,65	<i>16,27</i>	13 241 997,31	<i>13,96</i>	7 498 764,34	<i>56,63</i>
41100000 CLIENTS	19 821 991,84	<i>15,55</i>	11 010 173,71	<i>11,61</i>	8 811 818,13	<i>80,03</i>
41812000 FAE INTRAGROUPE	918 769,81	<i>0,72</i>	2 231 823,60	<i>2,35</i>	(1 313 053,79)	<i>-58,83</i>

Détail de l'Actif

	01/01/2022		01/01/2021		Variations	
	31/12/2022	12,00 mois	31/12/2021	12,00 mois		%
Autres créances	68 996 452,66	<i>54,11</i>	49 760 782,73	<i>52,47</i>	19 235 669,93	<i>38,66</i>
40110000 FOURNISSEURS DEBITEURS	143 081,09	<i>0,11</i>	110 408,01	<i>0,12</i>	32 673,08	<i>29,59</i>
40113000 FOURNISSEURS DEBITEURS AN	57 026,19	<i>0,04</i>	29 274,67	<i>0,03</i>	27 751,52	<i>94,80</i>
40980000 FOURN RRR A OBTENIR	364 192,38	<i>0,29</i>	351 582,08	<i>0,37</i>	12 610,30	<i>3,59</i>
40982000 AAR INTRAGROUPE	125 037,13	<i>0,10</i>	811 032,00	<i>0,86</i>	(685 994,87)	<i>-84,58</i>
42500110 PERMA. ACOMPTESETA.1	1 700,00				1 700,00	
42500130 PERMA.AVANC NDF	200,00		200,00			
44300000 ETAT OPERATIONS AVEC ETAT COLL	51 308,00	<i>0,04</i>	51 308,00	<i>0,05</i>		
44400000 ETAT IMPOTS S/BENEFICES	21 692,16	<i>0,02</i>	34 106,16	<i>0,04</i>	(12 414,00)	<i>-36,40</i>
44562200 TVA DED SUR IMMO A 20%			2 690,00		(2 690,00)	<i>-100,00</i>
44566200 TVA DEDUCTIBLE 20%	1 007 547,92	<i>0,79</i>	865 023,24	<i>0,91</i>	142 524,68	<i>16,48</i>
44567000 ETAT CREDIT DE TVA A REPORTER	1 338 306,00	<i>1,05</i>	644 660,00	<i>0,68</i>	693 646,00	<i>107,60</i>
44571190 TVA COLL. VENTES A 19,6 %	12 648,90	<i>0,01</i>	12 648,90	<i>0,01</i>		
44586000 ETAT TVA SFACT.NON PARVENUES	95 667,01	<i>0,08</i>	220 511,42	<i>0,23</i>	(124 844,41)	<i>-56,62</i>
44587100 TVA SUR AVOIR A ETABLIR	8 186,72	<i>0,01</i>			8 186,72	
44870000 ETAT PRODUITS A RECEVOIR	52 181,00	<i>0,04</i>	45 181,00	<i>0,05</i>	7 000,00	<i>15,49</i>
44871000 ETAT PRODUITS A RECEVOIR	7 469,00	<i>0,01</i>			7 469,00	
45100000 GROUPE	156 684,90	<i>0,12</i>	156 684,90	<i>0,17</i>		
45510010 C/C AEQUOR	1 862 385,57	<i>1,46</i>			1 862 385,57	
45510020 C/C FSV	10 479,54	<i>0,01</i>	60,00		10 419,54	<i>N/S</i>
45510030 C/C VTT	25 000,00	<i>0,02</i>			25 000,00	
45510040 C/C 2ID	1 559 070,17	<i>1,22</i>	2 263 193,11	<i>2,39</i>	(704 122,94)	<i>-31,11</i>
45510060 C/C AC DEV	169 922,28	<i>0,13</i>	79 519,88	<i>0,08</i>	90 402,40	<i>113,69</i>
45510070 C/C MN IDF			201 565,67	<i>0,21</i>	(201 565,67)	<i>-100,00</i>
45510100 C/C AZUR 4.0	895 683,60	<i>0,70</i>			895 683,60	
45510120 C/C LINKEYS SA	1 897 599,97	<i>1,49</i>	1 716 279,97	<i>1,81</i>	181 320,00	<i>10,56</i>
45511010 C/C 2I010			1 131 500,00	<i>1,19</i>	(1 131 500,00)	<i>-100,00</i>
45511020 C/C 2I020	77 809,09	<i>0,06</i>	77 809,09	<i>0,08</i>		
45511030 C/C 2I030			1 538 026,88	<i>1,62</i>	(1 538 026,88)	<i>-100,00</i>
45511040 C/C 2I040	1 519 740,27	<i>1,19</i>	1 673 501,25	<i>1,76</i>	(153 760,98)	<i>-9,19</i>
45511060 C/C 2I060	15 200,00	<i>0,01</i>	15 200,00	<i>0,02</i>		
45511070 C/C 2I070	665,03		657,85		7,18	<i>1,09</i>
45512020 C/C TSI	7 622,49	<i>0,01</i>			7 622,49	
45512050 C/C T050	7 806 026,97	<i>6,12</i>	5 016 312,59	<i>5,29</i>	2 789 714,38	<i>55,61</i>
45512070 C/C T070	6 068 791,02	<i>4,76</i>	3 463 244,83	<i>3,65</i>	2 605 546,19	<i>75,23</i>
45512080 C/C T080	950 989,88	<i>0,75</i>	1 015 763,16	<i>1,07</i>	(64 773,28)	<i>-6,38</i>
45512100 C/C T100	999 170,99	<i>0,78</i>	998 259,58	<i>1,05</i>	911,41	<i>0,09</i>
45512110 C/C T110	1 656 063,33	<i>1,30</i>	1 658 667,92	<i>1,75</i>	(2 604,59)	<i>-0,16</i>
45512120 C/C T120	384 489,06	<i>0,30</i>	384 301,61	<i>0,41</i>	187,45	<i>0,05</i>
45512160 C/C T160	3 625,10		10 000,00	<i>0,01</i>	(6 374,90)	<i>-63,75</i>
45512180 C/C T180	75 922,84	<i>0,06</i>	75 920,00	<i>0,08</i>	2,84	
45512230 C/C T230	39 177,00	<i>0,03</i>	39 177,00	<i>0,04</i>		
45512250 C/C T250	1 015,64		327,88		687,76	<i>209,76</i>
45512260 C/C T260	14 694,37	<i>0,01</i>	14 694,37	<i>0,02</i>		
45513030 C/C AC030	4 342 056,00	<i>3,41</i>	2 811 056,00	<i>2,96</i>	1 531 000,00	<i>54,46</i>
45513070 C/C AC070	298 166,17	<i>0,23</i>	312 695,17	<i>0,33</i>	(14 529,00)	<i>-4,65</i>
45513090 C/C AC090	9 258 058,21	<i>7,26</i>	4 633 083,00	<i>4,89</i>	4 624 975,21	<i>99,83</i>
45513120 C/C AC120	259,62				259,62	
45513140 C/C AC140	983,27				983,27	
45513150 C/C AC150	3 655,22		2 674,57		980,65	<i>36,67</i>
45513160 C/C AC160	4 863,62				4 863,62	
45513180 C/C AC180	1 794,87		64,06		1 730,81	<i>N/S</i>
45513190 C/C AC190			164,50		(164,50)	<i>-100,00</i>
45513220 C/C AC220	613,24		532,59		80,65	<i>15,14</i>
45513230 C/C AC230	3 536,16		192,55		3 343,61	<i>N/S</i>
45514010 C/C MDI - M010	1 812 056,01	<i>1,42</i>	2 009 942,08	<i>2,12</i>	(197 886,07)	<i>-9,85</i>
45514020 C/C MAG020	9 441,59	<i>0,01</i>	8 799,98	<i>0,01</i>	641,61	<i>7,29</i>
45514030 C/C CERES	13 982 128,29	<i>10,97</i>	7 355 317,58	<i>7,76</i>	6 626 810,71	<i>90,10</i>
45514040 C/C EINTERIM	1 218 891,85	<i>0,96</i>	809 391,85	<i>0,85</i>	409 500,00	<i>50,59</i>
45514050 C/C C020			10 000,00	<i>0,01</i>	(10 000,00)	<i>-100,00</i>
45514080 C/C C040	1 020,08		228,93		791,15	<i>345,59</i>
45514100 C/C DOMINO ACTIO GRENOBLE	182 294,55	<i>0,14</i>	340 001,78	<i>0,36</i>	(157 707,23)	<i>-46,38</i>

Détail de l'Actif

		01/01/2022 31/12/2022	12,00 mois	01/01/2021 31/12/2021	12,00 mois	Variations	%
45514110	C/C DOMINO ACTIO SUD OUEST			83 927,29	0,09	(83 927,29)	-100,00
45515020	C/C MN DEVELOPPEMENT	1 705,14		451 000,00	0,48	(449 294,86)	-99,62
45515030	C/C PLATINIUM			248 643,62	0,26	(248 643,62)	-100,00
45515050	C/C COMMUNITY WEB	53 000,00	0,04			53 000,00	
45515070	C/C LUDOVINO	31 000,00	0,02			31 000,00	
45515110	C/C NEWGEST	548 134,98	0,43	104 782,20	0,11	443 352,78	423,12
45516010	C/C NRH010	305 403,48	0,24	305 397,96	0,32	5,52	
45516020	C/C NRH020	430 170,42	0,34	428 211,90	0,45	1 958,52	0,46
45516030	C/C NRH030	911,41				911,41	
45516310	C/C NRH 31	240 709,76	0,19	237 500,00	0,25	3 209,76	1,35
45516380	C/C NEPTUNE RH	206 738,43	0,16	211 000,00	0,22	(4 261,57)	-2,02
45516440	C/C NRH44			55,19		(55,19)	-100,00
45516442	C/C TND	125 723,95	0,10	124 778,51	0,13	945,44	0,76
45516690	C/C NRH69	146 750,47	0,12	91 377,82	0,10	55 372,65	60,60
45516750	C/C NRH75	2 460,74				2 460,74	
45516840	C/C NRH APT	449 000,00	0,35	449 000,00	0,47		
45519040	C/C GDS21			5 000,00	0,01	(5 000,00)	-100,00
45519070	C/C CONSTANTINE			7 500,00	0,01	(7 500,00)	-100,00
45520100	C/C AERNESS TT	456 974,37	0,36	456 062,96	0,48	911,41	0,20
45520200	C/C AERNESS EVENT	132 036,85	0,10	77 656,85	0,08	54 380,00	70,03
45520400	C/C ARCADIA AURA	138 238,90	0,11	18 228,07	0,02	120 010,83	658,38
45520500	C/C IMFA	26 593,43	0,02	593,43		26 000,00	N/S
45520700	C/C ARCADIA BFC	935,44				935,44	
45520800	C/C UNITT			221,30		(221,30)	-100,00
46200000	DEB ET CRED DIVERS CREANCES S/M			5 000,00	0,01	(5 000,00)	-100,00
46700000	DEB ET CRED DIVERS - AUTRES			70 937,04	0,07	(70 937,04)	-100,00
46710010	AEQUOR			1 759 095,92	1,85	(1 759 095,92)	-100,00
46710020	FSV			228 200,71	0,24	(228 200,71)	-100,00
46710030	VTT			20 000,00	0,02	(20 000,00)	-100,00
46710060	AC DEV			90 402,40	0,10	(90 402,40)	-100,00
46710100	AZUR 4.0			654 683,60	0,69	(654 683,60)	-100,00
46710900	ACS 82	4 000,00		13 000,00	0,01	(9 000,00)	-69,23
46711010	2I010	1 131 500,00	0,89			1 131 500,00	
46711030	2I030	2 154 526,88	1,69			2 154 526,88	
46715040	AGORUM	1 084 379,99	0,85	102 112,51	0,11	982 267,48	961,95
46715050	COMMUNITY WEB			53 000,00	0,06	(53 000,00)	-100,00
46715070	LUDOVINO			31 000,00	0,03	(31 000,00)	-100,00
46715130	LINKEYS FRANCE	6 169,84				6 169,84	
46718103	CELTIC INTERIM	55 000,00	0,04			55 000,00	
46719010	MN IMMO	66 998,64	0,05	67 000,00	0,07	(1,36)	
46719020	LES MERIDIENS	192 515,96	0,15	81 015,96	0,09	111 500,00	137,63
46719040	GDS21	65 424,70	0,05	65 424,70	0,07		
46719050	TER1	6 800,00	0,01	5 800,00	0,01	1 000,00	17,24
46719060	AL2M	8 272,41	0,01	6 250,00	0,01	2 022,41	32,36
46719070	CONSTANTINE	11 242,20	0,01	3 742,20		7 500,00	200,42
46719080	AV EUROPE	231 242,93	0,18	167 742,93	0,18	63 500,00	37,86
46719090	AV PORTUGAL	76 000,00	0,06	32 000,00	0,03	44 000,00	137,50
46870000	PRODUITS A RECEVOIR	1 999,98				1 999,98	
Valeurs mobilières de placement		1 474 438,00	1,16	96 120,00	0,10	1 378 318,00	N/S
50800000	COMPTE A TERME	1 474 438,00	1,16	96 120,00	0,10	1 378 318,00	N/S
Disponibilités		7 362 738,25	5,77	6 296 152,19	6,64	1 066 586,06	16,94
51201600	CREDIT COOPERATIF			9 195,86	0,01	(9 195,86)	-100,00
51201800	HSBC	1 428,52		5 151,26	0,01	(3 722,74)	-72,27
51202000	LCL BIS MARE NOSTRUM	4 436,33		774 445,10	0,82	(770 008,77)	-99,43
51212100	CIC - CASHPOOL	74 215,82	0,06	150 996,99	0,16	(76 781,17)	-50,85
51215000	BANQUE POPULAIRE	15 000,00	0,01			15 000,00	
51215100	BP AURA BIS MARE NOSTRUM	3 915,27		499 987,22	0,53	(496 071,95)	-99,22
51216000	CAISSE EPARGNE	5 604 403,45	4,40	1 105 368,67	1,17	4 499 034,78	407,02
51216210	CP CERA MNIDF	16 389,02	0,01			16 389,02	
51216300	CERA BIS MARE NOSTRUM			473 619,00	0,50	(473 619,00)	-100,00

Détail de l'Actif

		01/01/2022 31/12/2022	12,00 mois	01/01/2021 31/12/2021	12,00 mois	Variations	%
51217100	CREDIT AGRICOLE - CASHPOOL	1 635 114,58	1,28	1 496 538,92	1,58	138 575,66	9,26
51217200	CASRA BIS MARE NOSTRUM			774 415,50	0,82	(774 415,50)	-100,00
51280000	BANQUE POSTALE	4 763,77		1 005 137,15	1,06	(1 000 373,38)	-99,53
51290000	SOCIETE GENERALE	1 239,85		1 296,52		(56,67)	-4,37
51880000	INTERETS COURUS A RECEVOIR	1 831,64				1 831,64	
Charges constatées d'avance		177 971,94	0,14	383 139,23	0,40	(205 167,29)	-53,55
48600000	CHARGES CONSTATÉES D'AVANCE	177 971,94	0,14	383 139,23	0,40	(205 167,29)	-53,55
TOTAL DU BILAN ACTIF		127 508 899,64	100,00	94 842 389,17	100,00	32 666 510,47	34,44

Détail du Passif

	01/01/2022 31/12/2022	12,00 mois	01/01/2021 31/12/2021	12,00 mois	Variations	%
TOTAL I - Capitaux propres	13 726 652,60	<i>10,77</i>	13 472 724,39	<i>14,21</i>	253 928,21	<i>1,88</i>
Capital Social ou individuel	757 496,80	<i>0,59</i>	757 496,80	<i>0,80</i>		
10100000 CAPITAL	757 496,80	<i>0,59</i>	757 496,80	<i>0,80</i>		
Primes d'émission, de fusion, d'apport, ...	12 304 605,05	<i>9,65</i>	12 304 605,05	<i>12,97</i>		
10410000 PRIMES D'EMISSION	12 304 605,05	<i>9,65</i>	12 304 605,05	<i>12,97</i>		
Ecarts de réévaluation	42 899,00	<i>0,03</i>	42 899,00	<i>0,05</i>		
10500000 ECARTS DE REEVALUATION	42 899,00	<i>0,03</i>	42 899,00	<i>0,05</i>		
Réserve légale	75 749,68	<i>0,06</i>	75 749,68	<i>0,08</i>		
10610000 RESERVE LEGALE	75 749,68	<i>0,06</i>	75 749,68	<i>0,08</i>		
Autres réserves	291 973,86	<i>0,23</i>	1 057 874,36	<i>1,12</i>	(765 900,50)	<i>-72,40</i>
10680000 AUTRES RESERVES	291 973,86	<i>0,23</i>	1 057 874,36	<i>1,12</i>	(765 900,50)	<i>-72,40</i>
Résultat de l'exercice	253 928,21	<i>0,20</i>	(765 900,50)	<i>-0,81</i>	1 019 828,71	<i>133,15</i>
TOTAL II - Autres fonds propres						
TOTAL III - Total des Provisions	237 469,00	<i>0,19</i>	185 161,00	<i>0,20</i>	52 308,00	<i>28,25</i>
Provisions pour risques	186 161,00	<i>0,15</i>	133 853,00	<i>0,14</i>	52 308,00	<i>39,08</i>
15180000 AUTRES PROV.RISQUES	186 161,00	<i>0,15</i>	133 853,00	<i>0,14</i>	52 308,00	<i>39,08</i>
Provisions pour charges	51 308,00	<i>0,04</i>	51 308,00	<i>0,05</i>		
15500000 PROV.POUR IMPOTS	51 308,00	<i>0,04</i>	51 308,00	<i>0,05</i>		
TOTAL IV - Total des dettes	113 544 778,04	<i>89,05</i>	81 184 503,78	<i>85,60</i>	32 360 274,26	<i>39,86</i>
Emprunts obligataires convertibles	1 000 000,00	<i>0,78</i>	1 000 000,00	<i>1,05</i>		
16100000 EMPRUNT OBLIGATAIRE CONVERTIBL	1 000 000,00	<i>0,78</i>	1 000 000,00	<i>1,05</i>		
Emprunts et dettes auprès des établissements de crédit	27 203 033,05	<i>21,33</i>	24 845 388,42	<i>26,20</i>	2 357 644,63	<i>9,49</i>
16410000 PRET BP 1 250 K€05915913	1 008 936,79	<i>0,79</i>	1 250 000,00	<i>1,32</i>	(241 063,21)	<i>-19,29</i>
16411000 PRET BP 500 K€05818538	99 553,64	<i>0,08</i>	201 832,93	<i>0,21</i>	(102 279,29)	<i>-50,68</i>
16412000 PRET BP 1 250 K€05939522	1 198 641,93	<i>0,94</i>	1 250 000,00	<i>1,32</i>	(51 358,07)	<i>-4,11</i>
16420000 PRET CE 1 000 K€5930977	811 185,27	<i>0,64</i>	1 005 000,04	<i>1,06</i>	(193 814,77)	<i>-19,29</i>
16421000 PRET CE 1 000 K€022789G	963 708,16	<i>0,76</i>	1 005 000,04	<i>1,06</i>	(41 291,88)	<i>-4,11</i>
16430000 PRET CIC 1 000 K€80214517	876 525,41	<i>0,69</i>	1 000 000,00	<i>1,05</i>	(123 474,59)	<i>-12,35</i>
16435000 PRET LCL 500 K€20933625	428 098,90	<i>0,34</i>	500 000,00	<i>0,53</i>	(71 901,10)	<i>-14,38</i>
16436000 PRET LCL 500 K€20973396	489 743,23	<i>0,38</i>	500 000,00	<i>0,53</i>	(10 256,77)	<i>-2,05</i>
16440000 PRET SG 1 000 K€220283100500	1 000 000,00	<i>0,78</i>	1 000 000,00	<i>1,05</i>		
16450000 PRET CA 1 000 K€0002336952	855 533,04	<i>0,67</i>	1 000 000,00	<i>1,05</i>	(144 466,96)	<i>-14,45</i>
16451000 PRET CA 465,5 K€0001652103	279 013,78	<i>0,22</i>	344 314,32	<i>0,36</i>	(65 300,54)	<i>-18,97</i>
16452000 PRET CA 150 K€0001764547	65 567,05	<i>0,05</i>	86 991,38	<i>0,09</i>	(21 424,33)	<i>-24,63</i>
16453000 PRET CA 200 K€0001877439	61 934,91	<i>0,05</i>	102 132,31	<i>0,11</i>	(40 197,40)	<i>-39,36</i>
16454000 PRET CA 500 K€0001879022	260 414,47	<i>0,20</i>	331 187,40	<i>0,35</i>	(70 772,93)	<i>-21,37</i>
16455000 PRET CA 200 K€0002038138	82 178,02	<i>0,06</i>	122 164,08	<i>0,13</i>	(39 986,06)	<i>-32,73</i>
16456000 PRET CA 5 000 K€0002199022	2 857 142,87	<i>2,24</i>	3 571 428,58	<i>3,77</i>	(714 285,71)	<i>-20,00</i>
16457000 PRET CA 2 400 K€0002200448	1 200 000,00	<i>0,94</i>	1 695 642,96	<i>1,79</i>	(495 642,96)	<i>-29,23</i>
16459000 PRET CA 1 000 K€0002470164	1 000 000,00	<i>0,78</i>	1 000 000,00	<i>1,05</i>		
16459010 PRET CA 2612564 - 600 K€	514 285,71	<i>0,40</i>	600 000,00	<i>0,63</i>	(85 714,29)	<i>-14,29</i>
16480000 PRET HSBC 1 000 K€1249791	854 937,72	<i>0,67</i>	1 000 000,00	<i>1,05</i>	(145 062,28)	<i>-14,51</i>
16491000 PRET LBP 1 250 K€00011065	1 198 542,99	<i>0,94</i>	1 250 000,00	<i>1,32</i>	(51 457,01)	<i>-4,12</i>
16492000 PRET LBP 1 250 K€00008647	1 095 136,27	<i>0,86</i>	1 250 000,00	<i>1,32</i>	(154 863,73)	<i>-12,39</i>
51201000 CASH POOL BANQUE POPULAIRE	186 997,20	<i>0,15</i>	591 530,47	<i>0,62</i>	(404 533,27)	<i>-68,39</i>
51201700 BNP	15 000,00	<i>0,01</i>			15 000,00	

Détail du Passif

		01/01/2022 31/12/2022	12,00 mois	01/01/2021 31/12/2021	12,00 mois	Variations	%
51201720	BNP - CASHPOOL	186 798,31	0,15	114 137,59	0,12	72 660,72	63,66
51201900	LCL	403 525,40	0,32	1 211,36		402 314,04	N/S
51215000	BANQUE POPULAIRE			30 004,10	0,03	(30 004,10)	-100,00
51216100	CAISSE EPARGNE	6 062 657,22	4,75	1 529 166,45	1,61	4 533 490,77	296,47
51217000	CREDIT AGRICOLE	2 892 239,20	2,27	1 489 387,50	1,57	1 402 851,70	94,19
51218000	LA BANQUE POSTALE	247 304,56	0,19	7 619,86	0,01	239 684,70	N/S
51810000	INTERETS COURUS A PAYER	7 431,00	0,01	16 637,05	0,02	(9 206,05)	-55,33
51900000	CONCOURS BANCAIRES COURANTS			1 000 000,00	1,05	(1 000 000,00)	-100,00
Emprunts et dettes financières divers		71 644 742,48	56,19	45 038 429,43	47,49	26 606 313,05	59,07
16500000	DEPOTS ET CAUTIONNEMENTS RECUS	41 757,76	0,03	42 172,40	0,04	(414,64)	-0,98
16888000	INT COURUS/AUTRES EMPRUNTS ET	70 390,08	0,06	15 336,32	0,02	55 053,76	358,98
45101100	MARE NOSTRUM CP BPA	11 231 803,20	8,81	7 546 715,38	7,96	3 685 087,82	48,83
45101200	MARE NOSTRUM CP CERA	5 001 357,31	3,92	506 811,01	0,53	4 494 546,30	886,83
45101300	MARE NOSTRUM CP BNP	30 775 223,69	24,14	19 132 219,02	20,17	11 643 004,67	60,86
45101400	MARE NOSTRUM CP CIC	8 330 209,60	6,53	5 383 642,95	5,68	2 946 566,65	54,73
45101500	MARE NOSTRUM CP CA SRA	4 868 931,69	3,82	3 264 128,89	3,44	1 604 802,80	49,16
45181100	INT COURUS DEB CP BP	38 328,40	0,03	8 785,77	0,01	29 542,63	336,26
45181200	INT COURUS CRED CP BP	16 809,48	0,01	865,63		15 943,85	N/S
45181300	INT COURUS CASH POOLING BNP	88 734,07	0,07	32 801,96	0,03	55 932,11	170,51
45181500	INT CASH POOL FILIALES PROV			12 890,08	0,01	(12 890,08)	-100,00
45510110	C/C ALTROS SERVICES	165 000,00	0,13			165 000,00	
45511000	C/C 2IP			378 000,00	0,40	(378 000,00)	-100,00
45511050	C/C 2I050			9 545,02	0,01	(9 545,02)	-100,00
45511090	C/C 2I090	51 499,11	0,04	102 242,76	0,11	(50 743,65)	-49,63
45512020	C/C TSI			439 249,76	0,46	(439 249,76)	-100,00
45512030	C/C TSO	2 398 100,02	1,88	1 867 137,43	1,97	530 962,59	28,44
45512140	C/C T140	24 597,38	0,02	129 237,31	0,14	(104 639,93)	-80,97
45512150	C/C T150			101 200,00	0,11	(101 200,00)	-100,00
45512190	C/C T190	623 032,45	0,49	385 260,45	0,41	237 772,00	61,72
45512200	C/C T200	343 000,00	0,27	261 935,94	0,28	81 064,06	30,95
45512220	C/C T220	42 371,29	0,03	150 000,00	0,16	(107 628,71)	-71,75
45513020	C/C AC020	801 992,40	0,63	995 791,78	1,05	(193 799,38)	-19,46
45513040	C/C AC040	150 657,97	0,12	305 407,94	0,32	(154 749,97)	-50,67
45513050	C/C AC050	16 590,38	0,01	16 660,00	0,02	(69,62)	-0,42
45513060	C/C AC060	945 782,26	0,74	815 000,00	0,86	130 782,26	16,05
45513080	C/C AC080	367 581,52	0,29	374 000,00	0,39	(6 418,48)	-1,72
45513100	C/C AC100	790 919,46	0,62	1 038 962,71	1,10	(248 043,25)	-23,87
45513110	C/C AC110	9 801,51	0,01	178 820,11	0,19	(169 018,60)	-94,52
45513130	C/C AC130	21 741,92	0,02	50,00		21 691,92	N/S
45513190	C/C AC190	39,20				39,20	
45513200	C/C AC200	364 162,10	0,29	289 923,72	0,31	74 238,38	25,61
45513210	C/C AC210	626 306,09	0,49	248 457,27	0,26	377 848,82	152,08
45514050	C/C C020	9 500,00	0,01			9 500,00	
45514060	C/C EIS020	36 800,00	0,03			36 800,00	
45514070	C/C C030	2 093 883,03	1,64	996 331,00	1,05	1 097 552,03	110,16
45514110	C/C DOMINO ACTIO SUD OUEST	179 697,50	0,14			179 697,50	
45515060	C/C GO MOBILITE	442,68		1 704,53		(1 261,85)	-74,03
45515080	C/C ECOSPH'R	487,05				487,05	
45515100	C/C CD PRO	167,08				167,08	
45518010	C/C ACVILLA	168,84		168,84			
45520800	C/C UNITT	103 778,70	0,08			103 778,70	
45520900	C/C INALVEA	1 005 966,69	0,79			1 005 966,69	
455TDEVO	CCA THIERRY DE VIGNEMONT	6 891,85	0,01	6 891,85	0,01		
45610000	ASSOCIES COMPTES APPORT EN SOCI			81,60		(81,60)	-100,00
45800000	ASSOCIES OPERATIONS FAITES EN C	238,72				238,72	
Dettes fournisseurs et comptes rattachés		6 914 203,22	5,42	7 061 870,85	7,45	(147 667,63)	-2,09
40100000	FOURNISSEURS	6 259 230,48	4,91	5 632 875,17	5,94	626 355,31	11,12
40810000	FOURN FACTURES NON PARVENUES.	434 158,03	0,34	547 744,90	0,58	(113 586,87)	-20,74
40811000	FOURN - FNP DEBITEURS HORS AN	76 458,81	0,06	46 312,73	0,05	30 146,08	65,09
40812000	FNP INTRAGROUPE	89 402,31	0,07	805 663,38	0,85	(716 261,07)	-88,90

Détail du Passif

		01/01/2022 31/12/2022	12,00 mois	01/01/2021 31/12/2021	12,00 mois	Variations	%
40813000	FOURNISSEUR FNP AN	54 953,59	0,04	29 274,67	0,03	25 678,92	87,72
Dettes fiscales et sociales		3 742 390,43	2,94	2 570 749,78	2,71	1 171 640,65	45,58
42100110	PERMA. REMUNERATIONS ET A.1	35 012,56	0,03	40 854,98	0,04	(5 842,42)	-14,30
42820100	DETTES PROV. CONGES PAYES	34 994,09	0,03	40 386,05	0,04	(5 391,96)	-13,35
42860000	PERS AUTRES CHARGES A PAYER	14 000,00	0,01	14 000,00	0,01		
43100110	PERMA. URSSAF ET A.1	16 031,24	0,01	22 545,53	0,02	(6 514,29)	-28,89
43708000	CONTRIBUTION ADESATT			51,58		(51,58)	-100,00
43720100	PERS. PERMANENTS - MUTUELLES	2 116,26		7 692,95	0,01	(5 576,69)	-72,49
43730100	PERS. PERMANENTS - RETRAITE	4 530,39		5 434,68	0,01	(904,29)	-16,64
43750100	PERS. PERMANENTS - PREVOYANCE	1 129,27		2 281,04		(1 151,77)	-50,49
43800000	ORG SOC CHARGES A PAYER PRODT	571,68				571,68	
43820100	CHARGES SUR CONGES A PAYER	10 610,66	0,01	12 916,26	0,01	(2 305,60)	-17,85
43860000	ORG.SOC. AUTRES CHARGES A PAYER	15 557,14	0,01	6 300,00	0,01	9 257,14	146,94
44210000	ETAT - PRELEVEMENT A LA SOURCE	1 415,10		1 975,05		(559,95)	-28,35
44551000	ETAT TVA A DECAISSER	4 112,00		5 073,00	0,01	(961,00)	-18,94
44571200	TVA COLLECTEE 20%	3 355 531,27	2,63	1 816 061,97	1,91	1 539 469,30	84,77
44586100	TVA SUR AVOIR NON PARVENU	81 538,26	0,06	193 769,01	0,20	(112 230,75)	-57,92
44587000	ETAT TVA SFACT. A ETABLIR	153 128,33	0,12	371 970,60	0,39	(218 842,27)	-58,83
44860000	ETAT AUTRES CHARGES A PAYER	11 904,00	0,01	27 153,00	0,03	(15 249,00)	-56,16
44861000	TA + FP	208,18		2 284,08		(2 075,90)	-90,89
Dettes sur immobilisations et comptes rattachés		396 900,00	0,31	532 705,53	0,56	(135 805,53)	-25,49
26900000	VERSEMENTS RESTANT A EFFECTUER	396 900,00	0,31	441 408,00	0,47	(44 508,00)	-10,08
40400000	FOURN.D'IMMOBILISATIONS			91 297,53	0,10	(91 297,53)	-100,00
Autres dettes		2 643 508,86	2,07	135 359,77	0,14	2 508 149,09	N/S
41110000	CLIENTS CREDITEURS	37 464,46	0,03	36 321,49	0,04	1 142,97	3,15
41982000	AAE INTRAGROUPE	49 120,31	0,04			49 120,31	
46700000	DEB ET CRED DIVERS - AUTRES	49 813,59	0,04			49 813,59	
46711000	2IP	405 360,01	0,32			405 360,01	
46711050	2I050	249 819,82	0,20			249 819,82	
46713010	AC01	91 824,77	0,07	91 824,77	0,10		
46715080	ECOSPHR			487,05		(487,05)	-100,00
46715100	CD PRO			306,28		(306,28)	-100,00
46721010	ALTROS INGENIERIE	195 000,00	0,15			195 000,00	
46721020	ALTROS	500 000,00	0,39			500 000,00	
46721030	ALTROS IT	50 000,00	0,04			50 000,00	
46721040	ALTROS MANAGEMENT	60 000,00	0,05			60 000,00	
46721060	EPI CONCEPT	6 420,18	0,01	6 420,18	0,01		
46721100	ATP	900 000,00	0,71			900 000,00	
46860000	CHARGES A PAYER	48 685,72	0,04			48 685,72	
TO TAL DU BILAN PASSIF		127 508 899,64	100,00	94 842 389,17	100,00	32 666 510,47	34,44

Détail des Soldes Intermédiaires (Activité mixte)

	01/01/2022 31/12/2022	12,00 mois	01/01/2021 31/12/2021	12,00 mois	Variations	%
Montant net du chiffre d'affaires	10 454 944,98	<i>100,00</i>	8 732 838,20	<i>100,00</i>	1 722 106,78	<i>19,72</i>
Ventes de marchandises	633 989,47	<i>6,06</i>	553 225,25	<i>6,33</i>	80 764,22	<i>14,60</i>
70710000 REFACTURATION CENTRALE HA	633 989,47	<i>6,06</i>	553 225,25	<i>6,33</i>	80 764,22	<i>14,60</i>
Achats de marchandises	1 973 649,58	<i>311,31</i>	702 164,19	<i>126,92</i>	1 271 485,39	<i>181,08</i>
60700610 REFAC EAU			705,07	<i>0,13</i>	(705,07)	<i>-100,00</i>
60700612 REFAC. ELETCTRICITE	981,00	<i>0,15</i>	2 592,86	<i>0,47</i>	(1 611,86)	<i>-62,17</i>
60701300 REFAC. LOCATION DES LOCAUX	792 471,49	<i>125,00</i>			792 471,49	
60701301 REFAC. LOCATIONS	1 103,05	<i>0,17</i>	2 876,11	<i>0,52</i>	(1 773,06)	<i>-61,65</i>
60701330 REFAC. LOCATION COPIEURS ET MAT	20 026,25	<i>3,16</i>			20 026,25	
60701350 REFAC. LOCATION VOITURES VP	22 434,05	<i>3,54</i>	9 571,19	<i>1,73</i>	12 862,86	<i>134,39</i>
60701352 REFAC. LOCATIONS COURTES DE VEH	1 873,72	<i>0,30</i>			1 873,72	
60701380 REFAC. LOCATIONS DIVERSES	73 140,20	<i>11,54</i>	4 835,27	<i>0,87</i>	68 304,93	<i>N/S</i>
60701420 REFAC. CH.LOCATIVES DES LOCAUX	120 020,08	<i>18,93</i>			120 020,08	
60701520 REFAC. ENTRETIEN LOCAUX	216 591,70	<i>34,16</i>	72 817,96	<i>13,16</i>	143 773,74	<i>197,44</i>
60701551 REFAC. ENTRETIEN, REPARATIONS VU	908,52	<i>0,14</i>	5 812,32	<i>1,05</i>	(4 903,80)	<i>-84,37</i>
60701552 REFAC. ENTRETIEN, REPARATIONS VP	15 604,14	<i>2,46</i>	13 435,51	<i>2,43</i>	2 168,63	<i>16,14</i>
60701561 REFAC. MAINTENANCE INFO.,INFRAS			22 444,07	<i>4,06</i>	(22 444,07)	<i>-100,00</i>
60701562 REFAC. MAINTENANCE INFO., LOGICI	(1 800,00)	<i>-0,28</i>	81 781,99	<i>14,78</i>	(83 581,99)	<i>-102,20</i>
60701563 REFAC. MAINTENANCE INFO., SITE IN			83 674,03	<i>15,12</i>	(83 674,03)	<i>-100,00</i>
60701600 REFAC. PRIMES D'ASSURANCE	4 660,54	<i>0,74</i>	81 219,52	<i>14,68</i>	(76 558,98)	<i>-94,26</i>
60701610 REFAC. ASSURANCES DES LOCAUX	18 347,51	<i>2,89</i>	17 431,29	<i>3,15</i>	916,22	<i>5,26</i>
60701650 REFAC. ASSURANCES VEHICULES	258 383,59	<i>40,76</i>			258 383,59	
60702261 REFAC. HONORAIRES JURIDIQUES			53 911,09	<i>9,74</i>	(53 911,09)	<i>-100,00</i>
60702266 REFAC. HONORAIRES DIVERS	600,00	<i>0,09</i>			600,00	
60702270 REFAC. FRAIS D'ACTE ET CONTENTIE	4 766,98	<i>0,75</i>	4 903,91	<i>0,89</i>	(136,93)	<i>-2,79</i>
60702300 REFAC. PUBLICITE, PUBLICATIONS, R	(0,13)		8 755,36	<i>1,58</i>	(8 755,49)	<i>-100,00</i>
60702311 REFAC. ANNONCES ET INSERTIONS	486,22	<i>0,08</i>	3 059,81	<i>0,55</i>	(2 573,59)	<i>-84,11</i>
60702360 REFAC. CATALOGUES ET IMPRIMES	(0,49)		11 659,03	<i>2,11</i>	(11 659,52)	<i>-100,00</i>
60702510 REFAC. FRAIS DE TRANSPORTS PERM	(0,17)		24 931,98	<i>4,51</i>	(24 932,15)	<i>-100,00</i>
60702520 REFAC. HOTEL	90 729,73	<i>14,31</i>	36 030,00	<i>6,51</i>	54 699,73	<i>151,82</i>
60702570 REFAC. RECEPTIONS/RESTAURANTS	740,51	<i>0,12</i>	14 896,64	<i>2,69</i>	(14 156,13)	<i>-95,03</i>
60702600 REFAC. FRAIS POSTAUX	24 510,90	<i>3,87</i>	32 421,49	<i>5,86</i>	(7 910,59)	<i>-24,40</i>
60702610 REFAC. TELEPHONE FIXE ET INTER	138 648,39	<i>21,87</i>	25 532,92	<i>4,62</i>	113 115,47	<i>443,02</i>
60702620 REFAC. PORTABLES	69 097,56	<i>10,90</i>	4 556,16	<i>0,82</i>	64 541,40	<i>N/S</i>
60704620 REFAC.AUTRES PRESTATIONS	10 116,63	<i>1,60</i>	10 880,00	<i>1,97</i>	(763,37)	<i>-7,02</i>
60705100 REFAC. REDEVANCES/CONCESSIONS,B			8 679,03	<i>1,57</i>	(8 679,03)	<i>-100,00</i>
60706120 REFAC. GAZ	12 321,62	<i>1,94</i>	24 822,79	<i>4,49</i>	(12 501,17)	<i>-50,36</i>
60706121 REFAC. ELECTRICITE	58 994,81	<i>9,31</i>	23 039,22	<i>4,16</i>	35 955,59	<i>156,06</i>
60706310 ACHATS MOBILIER ET PETITS EQUIP	6 827,00	<i>1,08</i>	1 768,52	<i>0,32</i>	5 058,48	<i>286,03</i>
60706400 ACHATS FOURNITURES ADMINISTRAT			4 432,90	<i>0,80</i>	(4 432,90)	<i>-100,00</i>
60718500 ACHATS SEMINAIRES, EVENEMENTS	9 249,60	<i>1,46</i>	4 810,08	<i>0,87</i>	4 439,52	<i>92,30</i>
60723400 ACHATS OBJETS PUB, TEXTILE			3 876,07	<i>0,70</i>	(3 876,07)	<i>-100,00</i>
60760611 REFAC. EAU	1 814,58	<i>0,29</i>			1 814,58	
Marge commerciale	(1 339 660,11)	<i>-211,3</i>	(148 938,94)	<i>-26,92</i>	(1 190 721,17)	<i>-799,47</i>
Production vendue	9 820 955,51	<i>93,94</i>	8 179 612,95	<i>93,67</i>	1 641 342,56	<i>20,07</i>
70610000 PRESTATION CONVENTION			38 040,00	<i>0,44</i>	(38 040,00)	<i>-100,00</i>
70611000 CONVENTIONS MN	3 957 237,95	<i>37,85</i>	3 945 458,35	<i>45,18</i>	11 779,60	<i>0,30</i>
70621000 CONVENTION SERVICES MN	3 199 990,07	<i>30,61</i>	2 410 957,07	<i>27,61</i>	789 033,00	<i>32,73</i>
70621502 CONVENTION MN DEV			69 054,28	<i>0,79</i>	(69 054,28)	<i>-100,00</i>
70622000 PRESTATIONS MANDAT	492 000,00	<i>4,71</i>	492 000,00	<i>5,63</i>		
70631000 FRAIS DE GESTION MN	100 390,68	<i>0,96</i>	34 046,00	<i>0,39</i>	66 344,68	<i>194,87</i>
70662100 AUTRES PRESTATIONS VERS INTRA G	387,45		619,97	<i>0,01</i>	(232,52)	<i>-37,51</i>
70800000 PRODUITS ACTIVITES ANNEXES	594,59	<i>0,01</i>			594,59	
70810000 REFACURATIONS CENTRALE D'ACH	1 274 023,20	<i>12,19</i>	545 451,66	<i>6,25</i>	728 571,54	<i>133,57</i>
70830000 LOCATIONS DIVERSES	1 284,72	<i>0,01</i>	504,00	<i>0,01</i>	780,72	<i>154,90</i>
70831000 LOCATIONS DE LOCAUX	794 797,93	<i>7,60</i>	565 308,57	<i>6,47</i>	229 489,36	<i>40,60</i>
70880000 AUTRES PROD.ACTI.ANNEXES	94,92		77 915,02	<i>0,89</i>	(77 820,10)	<i>-99,88</i>

Détail des Soldes Intermédiaires (Activité mixte)

		01/01/2022 31/12/2022	12,00 mois	01/01/2021 31/12/2021	12,00 mois	Variations	%
70890000	PRESTATION INTRACOMM		154,00		264,00	(110,00)	-41,67
70960000	PRIME SUR VOLUME				(5,97)	5,97	100,00
Production de l'exercice			9 820 955,51		8 179 612,95	1 641 342,56	20,07
Achats de sous-traitance			53 371,67		2 354 170,22	(2 300 798,55)	-97,73
60410040	CONVENTION 2ID		15 954,31		1 553 257,56	(1 537 303,25)	-98,97
60415020	CONVENTION MN DEV				766 819,59	(766 819,59)	-100,00
60431000	PRESTATION CDP		430,68			430,68	
60431504	FRAIS DE GESTION AGORUM		275,55		314,32	(38,77)	-12,33
60451638	PREST. RECRUTEMENT NRH38		4 500,00			4 500,00	
60462000	AUTRES PRESTATIONS		32 211,13		33 778,75	(1 567,62)	-4,64
Marge brute de production			9 767 583,84		5 825 442,73	3 942 141,11	67,67
MARGES (Commerciale + Production)			8 427 923,73		5 676 503,79	2 751 419,94	48,47
Achats non stockés matières et fournitures			52 527,85		52 015,10	512,75	0,99
60605000	EPI		1 613,32		9 663,16	(8 049,84)	-83,30
60611000	ELECTRICITE		2 655,86			2 655,86	
60631000	FOURNITURES ENTRETIEN, PETIT EQ		24 286,14		23 743,18	542,96	2,29
60640000	ACHATS FOURNIT. ADMINISTRATIVES		9 464,17		8 766,09	698,08	7,96
60660100	CARBURANTS		14 508,36		9 842,67	4 665,69	47,40
Autres charges externes			7 051 752,76		4 119 021,12	2 932 731,64	71,20
61220000	CREDIT-BAIL MOBILIER		17 310,00		16 993,78	316,22	1,86
61222600	CREDIT BAIL LICENCES SAGE		8 225,62		16 391,24	(8 165,62)	-49,82
61223600	CREDIT BAIL EQUIP INFO		41 754,31		15 210,65	26 543,66	174,51
61320100	LOCATION DE LOCAUX		42 799,41		619 390,10	(576 590,69)	-93,09
61330000	LOC COPIEURS ET MAT. BUREAU		2 000,00		14 667,64	(12 667,64)	-86,36
61350000	LOCATIONS VOITURES VP		5 000,00		32 207,15	(27 207,15)	-84,48
61351000	LOCATIONS VOITURES VU		1 589,72			1 589,72	
61352000	LOCATIONS COURTES DE VEHICULES				1 000,43	(1 000,43)	-100,00
61380000	LOCATIONS DIVERSES		52 815,13		72 227,36	(19 412,23)	-26,88
61420100	CH. LOCATIVES DES LOCAUX		26 000,45		109 112,66	(83 112,21)	-76,17
61500000	ENTRETIEN ET REPARATIONS		2 340,62		1 950,91	389,71	19,98
61520100	ENTRETIEN LOCAUX		45 532,76		80 788,24	(35 255,48)	-43,64
61552000	ENTRETIEN, REPARATIONS VEHICULE		1 871,32		8 727,08	(6 855,76)	-78,56
61552100	ENTRETIEN, REPARATIONS VEHICULE		150,00			150,00	
61561000	MAINTENANCE INFO., INFRASTRUCT		730 305,71		517 810,98	212 494,73	41,04
61562000	MAINTENANCE INFO., LOGICIELS		749 498,61		566 290,45	183 208,16	32,35
61563000	MAINTENANCE INFO., SITE INTERNET		39 112,13		53 634,90	(14 522,77)	-27,08
61600000	PRIMES D'ASSURANCES		9 885,57		9 690,07	195,50	2,02
61610100	ASSURANCE LOCAUX		10 900,00		10 900,00		
61620000	ASSURANCE RC PRO		119 770,66		86 187,39	33 583,27	38,97
61650000	ASSURANCES VEHICULES				232 425,69	(232 425,69)	-100,00
61661000	ASSURANCE SFAC		44 308,32		7 941,17	36 367,15	457,96
61662000	ASSURANCE ALTRADIUS		789,46		456,17	333,29	73,06
61663000	ASSURANCE POUHEY		4 818,22		6 568,07	(1 749,85)	-26,64
61670000	ASSURANCE PERTE EMPLOI DIRIGEA		13 252,60		13 375,26	(122,66)	-0,92
61700000	ETUDES ET RECHERCHES		50,00			50,00	
61850000	FRAIS DE COLLOQUES SEMINAIRES C		33 861,50		59 720,61	(25 859,11)	-43,30
61860100	FORMATION PERMANENT		14 911,00		834,24	14 076,76	N/S
62100000	PERSONNEL EXTERIEUR A L'ENTREPR		30 283,15		13 094,98	17 188,17	131,26
62100200	PERSONNEL TT REFACTURE				9 165,93	(9 165,93)	-100,00
62140000	PERSONNEL DETACHE PRETE A L'EN		2 735 612,64		116 636,97	2 618 975,67	N/S
62200000	REMUNERATIONS D'INTERMEDIAIRES		528 103,20		25 992,61	502 110,59	N/S
62260000	HONORAIRES		182 112,00		181 089,00	102,00	0,56
62261000	HONORAIRES JURIDIQUES		202 024,55		96 339,93	105 684,62	109,70
62262000	HONORAIRES CAC		203 864,40		232 450,09	(28 585,69)	-12,30

Détail des Soldes Intermédiaires (Activité mixte)

		01/01/2022 31/12/2022	12,00 mois	01/01/2021 31/12/2021	12,00 mois	Variations	%
62263000	HONORAIRES PAIES	106 321,00	1,02	109 108,50	1,25	(2 787,50)	-2,55
62266000	HONORAIRES DIVERS	252 400,31	2,41	211 386,21	2,42	41 014,10	19,40
62270000	FRAIS ACTES & CONTENTIEUX	7 356,55	0,07	3 581,14	0,04	3 775,41	105,42
62275000	FRAIS DE GESTION			246,00		(246,00)	-100,00
62300000	PUBLICITE PUBLICATIONS REL PUBL	23 379,52	0,22	13 185,97	0,15	10 193,55	77,31
62311000	ANNONCES ET INSERTIONS	7 638,05	0,07	10 214,67	0,12	(2 576,62)	-25,22
62312000	SOURCING	9 761,28	0,09	7 806,41	0,09	1 954,87	25,04
62340000	CADEAUX A LA CLIENTELE	14 548,18	0,14	16 357,62	0,19	(1 809,44)	-11,06
62350000	PARTENARIATS SPORTIFS	242 357,74	2,32	21 876,58	0,25	220 481,16	N/S
62360000	CATALOGUES ET IMPRIMES	46 446,20	0,44	5 464,65	0,06	40 981,55	749,94
62370000	PUBLICATIONS	2 677,50	0,03			2 677,50	
62380000	DONS	15 000,00	0,14	12 000,00	0,14	3 000,00	25,00
62410000	TRANSPORTS S/ACHATS			39,17		(39,17)	-100,00
62500000	VOYAGES DEPLACEMENTS MISSIONS	38,00		149,00		(111,00)	-74,50
62510000	VOYAGES ET DEPLACEMENTS	42 589,42	0,41	43 189,94	0,49	(600,52)	-1,39
62510100	INDEMNITES KILOMETRIQUES PERM	277,31				277,31	
62520000	HOTELS	1 939,70	0,02	4 515,59	0,05	(2 575,89)	-57,04
62570000	RECEPTIONS	74 808,51	0,72	20 140,29	0,23	54 668,22	271,44
62570100	REPAS PAIES PERMANENTS	9 850,38	0,09	6 533,31	0,07	3 317,07	50,77
62600000	FRAIS POSTAUX & TELECOMMUNICA	32 049,22	0,31	26 399,95	0,30	5 649,27	21,40
62610000	TELEPHONE ET FAX	6 751,23	0,06	25 686,57	0,29	(18 935,34)	-73,72
62620000	INTERNET	1 387,98	0,01	84 719,41	0,97	(83 331,43)	-98,36
62711000	FRAIS BP	25 873,68	0,25	38 034,56	0,44	(12 160,88)	-31,97
62712000	FRAIS CE	19 585,49	0,19	18 659,42	0,21	926,07	4,96
62713000	FRAIS CIC	12 394,49	0,12	17 284,25	0,20	(4 889,76)	-28,29
62714000	FRAIS SG	10 121,49	0,10	6 888,08	0,08	3 233,41	46,94
62715000	FRAIS CA	44 452,10	0,43	61 777,65	0,71	(17 325,55)	-28,05
62716000	FRAIS CCOOP	926,26	0,01	1 663,29	0,02	(737,03)	-44,31
62717000	FRAIS BNP	33 536,25	0,32	24 784,23	0,28	8 752,02	35,31
62718000	FRAIS HSBC	11 317,90	0,11	23 446,20	0,27	(12 128,30)	-51,73
62719400	FRAIS BANQUE POSTALE	49 608,58	0,47	19 760,86	0,23	29 847,72	151,04
62725000	FRAIS LCL	22 275,28	0,21	17 387,29	0,20	4 887,99	28,11
62731000	FRAIS CASH-POOLING BP			4 495,06	0,05	(4 495,06)	-100,00
62800000	AUTRES SERVICES EXTERIEURS DIVERS	790,60	0,01			790,60	
62810000	CONCOURS DIVERS COTISATIONS	12 512,50	0,12	6 110,50	0,07	6 402,00	104,77
62820000	ADHESION/COTISATIONS AGORUM			450,00	0,01	(450,00)	-100,00
62840000	FRAIS DE RECRUT. PERSONNEL	9 927,00	0,09	26 407,00	0,30	(16 480,00)	-62,41
Valeur ajoutée produite		1 323 643,12	12,66	1 505 467,57	17,24	(181 824,45)	-12,08
Subventions d'exploitation		3 333,30	0,03	17 000,00	0,19	(13 666,70)	-80,39
74000000	SUBVENTIONS D'EXPLOITATION	3 333,30	0,03	17 000,00	0,19	(13 666,70)	-80,39
Impôts, taxes & versements assimilés sur rémunération		9 169,95	0,09	12 201,68	0,14	(3 031,73)	-24,85
63120100	TAXE APPRENTISSAGE PERMANENTS	4 807,55	0,05	4 842,44	0,06	(34,89)	-0,72
63130100	FORMATION PROFES. PERMANENTS	4 362,40	0,04	7 359,24	0,08	(2 996,84)	-40,72
Impôts, taxes & versements assimilés autres		17 588,96	0,17	24 381,00	0,28	(6 792,04)	-27,86
63510000	CFE	2 579,00	0,02	1 721,00	0,02	858,00	49,85
63511000	CVAE	7 779,00	0,07	15 249,00	0,17	(7 470,00)	-48,99
63514000	TVS	4 112,00	0,04	5 073,00	0,06	(961,00)	-18,94
63540000	DROITS D'ENREGISTREMENT ET TIMB	3 107,86	0,03	2 338,00	0,03	769,86	32,93
63580000	IMPOTS AUTRES DROITS	11,10				11,10	
Salaires et traitements		703 478,62	6,73	751 266,97	8,60	(47 788,35)	-6,36
64100100	SALAIRES PERMANENTS	687 283,67	6,57	729 718,22	8,36	(42 434,55)	-5,82
64119100	AVANTAGES EN NATURE PERMANENT	7 586,91	0,07	8 954,28	0,10	(1 367,37)	-15,27
64120100	CONGES PAYES	(5 391,96)	-0,05	(2 344,78)	-0,03	(3 047,18)	-129,96
64130000	PERS PRIMES ET GRATIFICATIONS	14 000,00	0,13	14 000,00	0,16		
64141100	CHOMAGE PARTIEL			939,25	0,01	(939,25)	-100,00

Détail des Soldes Intermédiaires (Activité mixte)

	01/01/2022 31/12/2022	12,00 mois	01/01/2021 31/12/2021	12,00 mois	Variations	%
Charges sociales	245 863,46	2,35	252 488,92	2,89	(6 625,46)	-2,62
64510100 URSSAF PERMANENTS	169 136,98	1,62	180 539,74	2,07	(11 402,76)	-6,32
64520100 MUTUELLES PERMANENTS	16 725,75	0,16	18 892,83	0,22	(2 167,08)	-11,47
64530100 RETRAITE PERMANENTS	39 654,79	0,38	39 233,08	0,45	421,71	1,07
64550100 PREVOYANCE PERMANENTS	4 177,40	0,04	5 567,74	0,06	(1 390,34)	-24,97
64560100 PROV CH. CONGES PAYES	(2 305,60)	-0,02	(546,05)	-0,01	(1 759,55)	-322,23
64580000 AUTRES COTISATIONS	15 557,14	0,15	6 351,58	0,07	9 205,56	144,93
64750000 PERS MEDECINE DU TRAVAIL PHARM	1 897,00	0,02	2 450,00	0,03	(553,00)	-22,57
64800000 PERS AUTRES CHARGES DE PERSONNE	1 020,00	0,01			1 020,00	
Excédent brut d'exploitation	350 875,43	3,36	482 129,00	5,52	(131 253,57)	-27,22
Autres produits d'exploitation	40 411,77	0,39	196 640,13	2,25	(156 228,36)	-79,45
75800000 PRODUITS DIV.GESTION COURANTE	40 411,77	0,39	196 640,13	2,25	(156 228,36)	-79,45
Transfert de charges	643 606,13	6,16	74 121,74	0,85	569 484,39	768,31
79100000 TRANSF.CHARGES D'EXPLOITATION	54 954,33	0,53	63 488,27	0,73	(8 533,94)	-13,44
79113000 REDEVANCE LOYER ET VEHICULES	637,63	0,01	683,16	0,01	(45,53)	-6,66
79115000 REMB ASSURANCES SINISTRES	3 541,08	0,03	9 568,32	0,11	(6 027,24)	-62,99
79118000 REMB FORMATION	1 200,00	0,01	640,00	0,01	560,00	87,50
79141000 TRANSFERT DE PERSONNEL	584 483,10	5,59			584 483,10	
79142000 IJSS	(1 210,01)	-0,01	(258,01)		(952,00)	-368,98
Dotations aux amortissements et provisions	337 194,65	3,23	393 857,09	4,51	(56 662,44)	-14,39
68111000 DOT.AMORT.IMMO.INCORPORELLES	179 034,26	1,71	240 461,26	2,75	(61 427,00)	-25,55
68112000 DOT.AMORT.IMMO.CORPORELLES	158 160,39	1,51	153 395,83	1,76	4 764,56	3,11
Autres charges de gestion courante	550 188,63	5,26	525 572,44	6,02	24 616,19	4,68
65100000 REDEVANCES BREVETS LICENCES	207 459,11	1,98	179 941,31	2,06	27 517,80	15,29
65300000 JETONS DE PRESENCE	46 285,72	0,44			46 285,72	
65800000 CHARGES DIV.GESTION COURANTE	296 443,80	2,84	345 631,13	3,96	(49 187,33)	-14,23
Résultat d'exploitation	147 510,05	1,41	(166 538,66)	-1,91	314 048,71	188,57
PRODUITS FINANCIERS	2 890 935,26	27,65	727 908,17	8,34	2 163 027,09	297,16
76110000 REVENUS TITRES DE PARTICIPATION	1 863 667,50	17,83	291 877,80	3,34	1 571 789,70	538,51
76131100 INTERETS CASH-POOLING BP	570 032,18	5,45	102 548,23	1,17	467 483,95	455,87
76131200 INTERETS CASH-POOLING CERA	450 104,09	4,31	226 446,03	2,59	223 658,06	98,77
76131500 INT CASH POOL FILIALES PROV			30 573,11	0,35	(30 573,11)	-100,00
76131700 INTERETS CASH-POOLING BNP	5 232,57	0,05	71 492,69	0,82	(66 260,12)	-92,68
76300000 REVENUS DES AUTRES CREANCES	1 831,64	0,02			1 831,64	
76400000 REV.DES VALEURS MOBILIERES DE P			1 263,69	0,01	(1 263,69)	-100,00
76800000 AUTRES PRODUITS FINANCIERS	67,28		3 706,62	0,04	(3 639,34)	-98,18
Charges financières	2 558 330,88	24,47	1 153 863,59	13,21	1 404 467,29	121,72
68650000 DOT.PROV.RISQUES ET CHARGES FINA	52 308,00	0,50	57 541,00	0,66	(5 233,00)	-9,09
68662000 DOT.PROV.IMMO.FINANCIERES	226 059,86	2,16			226 059,86	
66111100 INTERETS PRET BP	42 855,80	0,41	21 217,53	0,24	21 638,27	101,98
66111200 INTERETS PRET CE	30 319,95	0,29	22 195,19	0,25	8 124,76	36,61
66111210 INTERETS PRETS LBP	15 337,17	0,15	17 612,03	0,20	(2 274,86)	-12,92
66111300 INTERETS PRET CIC	9 752,19	0,09	3 871,21	0,04	5 880,98	151,92
66111400 INTERETS PRETS HSBC	3 074,69	0,03	1 574,70	0,02	1 499,99	95,26
66111500 INTERETS PRETS CA	166 505,64	1,59	176 624,56	2,02	(10 118,92)	-5,73
66111600 INTERETS PRET LCL	8 594,94	0,08	3 322,18	0,04	5 272,76	158,71
66111810 INTERETS PRET SG	3 042,36	0,03	757,80	0,01	2 284,56	301,47
66131100 INTERET CASH-POOLING BP	836 549,27	8,00	152 386,16	1,74	684 163,11	448,97
66131200 INTERET CASH-POOLING CERA	516 190,37	4,94	187 569,63	2,15	328 620,74	175,20
66131500 INTERETS CASH-POOLING CASRA	45 928,15	0,44	81 003,61	0,93	(35 075,46)	-43,30

Détail des Soldes Intermédiaires (Activité mixte)

		01/01/2022 31/12/2022	12,00 mois	01/01/2021 31/12/2021	12,00 mois	Variations	%
66131700	INTERETS CASH-POOLING BNP	534 156,91	5,11	372 826,28	4,27	161 330,63	43,27
66159400	INTERETS BANCAIRES LBP	1 716,26	0,02			1 716,26	
66190000	INTERETS AUTRES	65 027,76	0,62	50 497,20	0,58	14 530,56	28,77
66400000	PERTES S/CREAN.PARTICIPATION	911,56	0,01			911,56	
66800000	AUTRES CHARGES FINANCIERES			4 812,92	0,06	(4 812,92)	-100,00
66600000	PERTES DE CHANGE			51,59		(51,59)	-100,00
Résultat courant avant impôts		480 114,43	4,59	(592 494,08)	-6,78	1 072 608,51	181,03
Produits exceptionnels		13 869,01	0,13	34 789,77	0,40	(20 920,76)	-60,13
77100000	EXCEPT PROD EXCEPT SUR OPERATI			448,15	0,01	(448,15)	-100,00
77200000	EXCEPT PROD.DIV.COUR.S/EX.ANTER	3 388,47	0,03			3 388,47	
77520000	EXCEPT PRODT'S CESS ELEM ACTIF C			11 881,62	0,14	(11 881,62)	-100,00
77560000	EXCEPT PRODT'S CESS ELEM ACTIF CE	10 480,54	0,10	7 460,00	0,09	3 020,54	40,49
78750000	REP/PROV.RISQ.& CH.EXCEPTIONNELS			15 000,00	0,17	(15 000,00)	-100,00
Charges exceptionnelles		226 929,23	2,17	217 555,35	2,49	9 373,88	4,31
67100000	CHARGES EXCEPTIONNELLES SUR OP	123 137,40	1,18	200 102,31	2,29	(76 964,91)	-38,46
67120000	EXCEPT PENALITES ET AMENDES	399,20		94,00		305,20	324,68
67500000	VAL.NET.COMPT.ELEM.ACTIF CEDES			8 818,21	0,10	(8 818,21)	-100,00
67560000	VAL NET COMPT ELEM ACTIF CEDES	38 977,39	0,37	8 540,83	0,10	30 436,56	356,37
67830000	MALIS RACHAT D'ACTION EMISES	64 415,24	0,62			64 415,24	
Résultat exceptionnel		(213 060,22)	-2,04	(182 765,58)	-2,09	(30 294,64)	-16,58
Impôts sur les bénéfices		13 126,00	0,13	(9 359,16)	-0,11	22 485,16	240,25
69500000	IMPOTS S/LES BENEFICES	13 126,00	0,13	(9 359,16)	-0,11	22 485,16	240,25
Résultat de l'exercice		253 928,21	2,43	(765 900,50)	-8,77	1 019 828,71	133,15

Règles et Méthodes Comptables

Les comptes annuels de l'exercice clos le 31/12/2022, sont établis en conformité avec les règles et méthodes comptables découlant des textes légaux et réglementaires applicables en France. Ils respectent en particulier les dispositions du Règlement de l'Autorité des Normes Comptable n°2016-07 du 4 novembre 2016, modifiant le règlement n°2014-03 relatif au plan comptable général qui a été homologué par arrêté du 26 décembre 2016.

Le bilan de l'exercice présente un total de **127 508 900** euros.

Le compte de résultat, présenté sous forme de liste, affiche un total **produits** de **14 047 100** euros et un total **charges** de **13 793 172** euros, dégageant ainsi un **résultat** de **253 928** euros.

L'exercice considéré débute le **01/01/2022** et finit le **31/12/2022**.

Il a une durée de **12** mois.

Les conventions générales comptables ont été appliquées conformément aux hypothèses de base :

- continuité de l'exploitation.
- permanence des méthodes comptables d'un exercice à l'autre.
- indépendance des exercices.

La méthode de base retenue pour l'évaluation des éléments inscrits en comptabilité est la méthode des coûts historiques.

Aucun changement dans les méthodes d'évaluation et dans les méthodes de présentation n'a été apporté.

Les principales méthodes utilisées sont :

Immobilisations incorporelles

Les immobilisations incorporelles sont évaluées à leur coût d'acquisition ou de production, compte tenu des frais nécessaires à la mise en état d'utilisation de ces biens, et après déduction des rabais commerciaux, remises, escomptes de règlements obtenus.

Ces immobilisations sont amorties selon le mode linéaire ou dégressif sur la base de leur durée de vie économique.

Des provisions pour dépréciations sont comptabilisées en cas d'indices de perte de valeur.

Les frais de recherche sont amortis selon la méthode linéaire sur 2 à 3 ans. La société est amenée à réaliser des développements logiciels ayant vocation à être commercialisés. Les coûts sont constitués par la masse salariale chargée affectée à ces développements et sont comptabilisés en « Immobilisations en cours » pendant la phase de conception de ces logiciels, puis transférés au poste « Immobilisations incorporelles » dès lors qu'ils sont prêts à être commercialisés.

Règles et Méthodes Comptables

Les frais de recherche peuvent faire l'objet d'une dépréciation exceptionnelle dès lors qu'ils ne répondent plus aux critères d'activation.

Les marques acquises sont comptabilisées en immobilisations incorporelles. La société est titulaire d'un droit légal (droit de propriété industrielle). L'acquisition de ce droit constitue en principe une présomption de contrôle suffisante dans la mesure où il est opposable aux tiers et peut ainsi leur restreindre l'accès aux avantages générés par l'élément. Les marques acquises sont ainsi comptabilisées en immobilisations pour leur coût d'acquisition.

Ces marques ne sont pas amortissables, la durée de consommation des avantages économiques n'étant pas limitée à l'acquisition.

Les durées d'amortissement pratiquées sont les suivantes :

oFrais d'établissement :	5 ans
oFrais de recherche et développement :	3 à 5 ans
oConcessions, brevets et licences :	3 ans
oAutres immobilisations incorporelles :	3 à 4 ans
oLogiciels :	3 ans

Immobilisations corporelles

Les immobilisations corporelles sont comptabilisées à leur coût d'acquisition ou de production, compte tenu des frais nécessaires à la mise en état d'utilisation de ces biens, et après déduction des rabais commerciaux, remises, escomptes de règlements obtenus.

Les amortissements sont calculés suivant les modes linéaire ou dégressif, en fonction de la durée de vie économique prévue, et en accord avec les pratiques professionnelles du secteur d'activité.

Une dépréciation est comptabilisée lorsque la valeur actuelle (vénale ou d'usage) est inférieure à la valeur nette comptable.

Les durées d'amortissement pratiquées sont les suivantes :

oOuvrages d'infrastructures :	3 à 10 ans
oInstallations et agencements divers :	3 à 10 ans
oEuvres d'art :	Non amortissables
oMatériel de transport :	3 à 5 ans
oMatériel de bureau et informatique :	3 à 10 ans
oMobilier :	3 à 10 ans
oImmobilisations corporelles en cours :	Non amortissables

Créances et dettes

Les créances et les dettes ont été évaluées pour leur valeur nominale.

Les créances ont, le cas échéant, été dépréciées par voie de provision pour tenir compte des difficultés de recouvrement auxquelles elles étaient susceptibles de donner lieu.

Règles et Méthodes Comptables

Les créances clients présentées dans le tableau de financement, ont été retenues pour leur valeur brute, conformément aux principes comptables.

Disponibilités

Les liquidités disponibles en banque ou en caisse ont été évaluées pour leur valeur nominale.

Cash-pooling

La société est la société centralisatrice au titre de la convention de cash-pooling du groupe. Les disponibilités ou concours bancaires courants qui participent à cette centralisation de trésorerie sont isolés au bilan, par convention comptable, dans des comptes courants appropriés.

Participations et créances rattachées

Les titres de participation sont évalués à leur coût d'acquisition y compris les frais accessoires. Un amortissement dérogatoire est constaté afin de tenir compte de l'amortissement de ces frais accessoires. La valeur d'inventaire des titres de participation correspond à leur valeur d'utilité. Cette valeur d'utilité est appréciée par référence à des méthodes multicritères intégrant notamment les flux futurs actualisés, les multiples de chiffre d'affaires, les perspectives d'avenir et la quote-part de situation nette. Lorsque la valeur d'inventaire s'avère inférieure au coût d'acquisition des titres de participation, une provision pour dépréciation des titres de participation est constituée pour le montant de la différence.

Provisions pour risques et charges

Les provisions pour risques et charges sont enregistrées lorsque la Société estime qu'à la date d'arrêté des comptes, une obligation légale ou de fait à l'égard d'un tiers provoquera probablement une sortie de ressources au bénéfice de tiers et qu'une estimation fiable peut être calculée.

Le montant comptabilisé en provision est la meilleure estimation de la dépense nécessaire à l'extinction de l'obligation.

Quand la société estime que les risques liés à un contrôle fiscal sont probables, une provision est constatée. Hormis la provision comptabilisée concernant un contrôle fiscal portant sur les exercices antérieurs, la société conteste intégralement les contrôles fiscaux et ne les provisionne donc pas.

Règles et Méthodes Comptables

Emprunts et dettes

En date du 7 juin 2019, le Conseil d'Administration de la Société agissant dans le cadre de la délégation de compétence accordée par l'Assemblée Générale Extraordinaire du 21 janvier 2019, a décidé l'émission de 1.000.000 obligations convertibles en actions (les « OCA ») au profit d'un établissement bancaire.

Le 11 juin 2019, le Crédit Agricole Sud Rhône Alpes a souscrit un emprunt obligataire convertible de 1M€ pour une durée de 7 années et à un taux d'intérêt annuel de 5%.

125.000 OC de 8€ chacune ont alors été émises et sont convertibles à raison d'1 action pour 1 obligation dans les cas suivants :

- demande par l'un des partenaires financiers de Mare Nostrum dans le cadre d'un besoin de renforcement des fonds propres de la société ;
- toute opération juridique portant sur le capital de Mare Nostrum et faisant perdre au concert des associés fondateurs sa qualité d'actionnaire disposant du plus grand nombre d'actions (directe ou indirecte) de Mare Nostrum.

Les OC non converties à leur échéance bénéficieront d'une prime de non-conversion, qui est provisionnée.

Les passifs financiers comprennent les emprunts et autres dettes porteuses d'intérêt.

Les coûts de transaction qui sont directement attribuables à l'émission d'un passif sont étalés linéairement sur la durée du passif concerné.

Reconnaissance du chiffre d'affaires

Le chiffre d'affaires issu des activités de Mare Nostrum est reconnu et présenté de la manière suivante :

- Ventes de marchandises et refacturations : il s'agit de l'activité centrale d'achat de Mare Nostrum envers les sociétés du Groupe Mare Nostrum et des refacturations de Mare Nostrum à Aequor de travaux réalisés dans les locaux de la rue Constantine à Grenoble
- Prestations de service : il s'agit des prestations entrant dans le champ des conventions intra-groupe et composées essentiellement des redevances de marques ou de licences.

Frais d'augmentation de capital

Conformément à l'article L 232-9 du code de commerce, il a été décidé d'imputer les frais d'augmentation de capital sur le montant des primes d'émission.

Règles et Méthodes Comptables

Distinction résultat courant / résultat exceptionnel

Le résultat courant enregistre les produits et charges relatifs à l'activité courante de l'entreprise.

Les éléments non récurrents des activités ordinaires sont portés en résultat courant. Il s'agit notamment des éléments suivants :

- Dotations et reprises d'amortissements,
- Dotations et reprises de dépréciation des créances.

Les éléments exceptionnels, hors activités ordinaires, constituent le résultat exceptionnel.

Clients et comptes rattachés

Les créances clients sont initialement comptabilisées à leur juste valeur, déduction faite des provisions pour dépréciation.

Une provision pour dépréciation des créances clients est constituée lorsqu'il existe un indicateur objectif de l'incapacité de la société à recouvrer l'intégralité des montants dus dans les conditions initialement prévues lors de la transaction.

Des difficultés financières importantes rencontrées par le débiteur, la probabilité d'une faillite ou d'une restructuration financière du débiteur et une défaillance ou un défaut de paiement constituent des indicateurs de dépréciation d'une créance.

Les taux de dépréciation appliqués sont :

- 100 % en cas de Liquidation Judiciaire
- 80 % en cas de Redressement Judiciaire
- 50 % en cas de Procédure de Sauvegarde ou Litige avéré

Le montant de la provision est comptabilisé au compte de résultat en dotations aux provisions.

MARE NOSTRUM a par ailleurs souscrit une assurance-crédit qui couvre une partie des risques d'impayés et peut permettre au Groupe d'être indemnisé en cas de non-paiement de ses créances commerciales issues de son activité travail temporaire. Lorsqu'une nouvelle créance douteuse est transférée à l'assurance-crédit, elle est enregistrée en perte irrécouvrable dès lors que l'assurance indemnise la société. Tant que l'assurance n'a pas confirmé sa prise en charge, une provision pour dépréciation est constatée.

Annexe libre 2

Faits marquants de l'exercice

Prise de participation

Le 4 mars 2022, Mare Nostrum a pris une participation de 76% au capital de l'Agence Unique pour un montant de 427 K€, autofinancés.

Renforts de participation

Sur l'exercice 2022, Mare Nostrum a renforcé sa participation au capital des sociétés 2I 040, 2I 090, AC 050, AC 080, A C090, AC 100, AC 190, AC 200, AC 210, AC 230, EI 020, INALVEA, MARE NOSTRUM ILE DE FRANCE, NRH 31, NRH 75, TRIDENTT 200 et TRIDENTT 220. Ces renforts ont été permis par le rachat d'intérêts minoritaires pour un montant de 856 K€, autofinancés.

Mare Nostrum a également renforcé sa participation au capital des sociétés 2I 040, M010 et PLATINIUM, par le biais d'augmentations de capital, pour un montant de 2 561 K€ autofinancés.

Autres variations de périmètre

ELP06 a été constituée en octobre 2022 avec un capital de 10 000 €. Ce même mois, Mare Nostrum a acquis 50% de cette société pour 5 K€.

Désormais détenue à 100%, MN IDF a été absorbée par Mare Nostrum lors d'une fusion du 31/12/2022 avec un effet rétroactif comptable et fiscal au 01/01/2022.

Evénements postérieurs à la clôture

Bien que les covenants relatifs à l'emprunt syndiqué dont le capital restant dû s'élevait à 4 571 K€ au 31 décembre 2022 n'aient pas été respectés, le groupe est confiant quant à l'issue des négociations entamées avec ses principaux créanciers pour réaménager son endettement, et a, par conséquent, arrêté ses comptes dans une perspective de continuité d'exploitation.

Immobilisations

	Valeurs brutes début d'exercice	Mouvements de l'exercice				Valeurs brutes au 31/12/2022
		Augmentations		Diminutions		
		Réévaluations	Acquisitions	Virt p.à p.	Cessions	
INCORPORELLES						
Frais d'établissement et de développement	890 605,42					890 605,42
Autres	1 535 083,39		6 071,00	13 450,00		1 527 704,39
TOTAL IMMOBILISATIONS INCORPORELLES	2 425 688,81		6 071,00	13 450,00		2 418 309,81
CORPORELLES						
Terrains						
Constructions sur sol propre sur sol d'autrui instal. agencet aménagement	2 805,00					2 805,00
Instal technique, matériel outillage industriels						
Instal., agencement, aménagement divers	807 465,45		214 474,54			1 021 939,99
Matériel de transport	34 570,01					34 570,01
Matériel de bureau, mobilier	381 316,69		82 089,21			463 405,90
Emballages récupérables et divers						
Immobilisations corporelles en cours						
Avances et acomptes						
TOTAL IMMOBILISATIONS CORPORELLES	1 226 157,15		296 563,75			1 522 720,90
FINANCIERES						
Participations évaluées en équivalence						
Autres participations	21 255 500,35		3 874 506,25		61 269,37	25 068 737,23
Autres titres immobilisés						
Prêts et autres immobilisations financières	1 163 626,27		347 866,97		146 677,06	1 364 816,18
TOTAL IMMOBILISATIONS FINANCIERES	22 419 126,62		4 222 373,22		207 946,43	26 433 553,41
TOTAL	26 070 972,58		4 525 007,97	13 450,00	207 946,43	30 374 584,12

Amortissements

	Amortissements début d'exercice	Mouvements de l'exercice		Amortissements au 31/12/2022
		Dotations	Diminutions	
INCORPORELLES	Frais d'établissement et de développement	511 460,55	129 033,57	640 494,12
	Fonds commercial			
	Autres immobilisations incorporelles	145 952,02	50 000,69	195 952,71
	TOTAL IMMOBILISATIONS INCORPORELLES	657 412,57	179 034,26	836 446,83
CORPORELLES	Terrains			
	Constructions sur sol propre sur sol d'autrui instal. agencement aménagement	2 805,00		2 805,00
	Instal technique, matériel outillage industriels			
	Autres Instal., agencement, aménagement divers	274 139,91	114 549,80	388 689,71
	Matériel de transport	29 753,39	3 174,64	32 928,03
	Matériel de bureau, mobilier	289 048,06	40 435,95	329 484,01
	Emballages récupérables et divers			
TOTAL IMMOBILISATIONS CORPORELLES	595 746,36	158 160,39	753 906,75	
TOTAL	1 253 158,93	337 194,65	1 590 353,58	

	Ventilation des mouvements affectant la provision pour amortissements dérogatoires						Mouvement net des amortisse- ment à la fin de l'exercice
	Dotations			Reprises			
	Différentiel de durée et autre	Mode dégressif	Amort. fiscal exceptionnel	Différentiel de durée et autre	Mode dégressif	Amort. fiscal exceptionnel	
Frais d'établissement et de développement							
Fonds commercial							
Autres immobilisations incorporelles							
TOTAL IMMOB INCORPORELLES							
Terrains							
Constructions sur sol propre sur sol d'autrui instal, agencement, aménag.							
Instal. technique matériel outillage industriels							
Instal générales Agenct aménagt divers							
Matériel de transport							
Matériel de bureau, informatique, mobilier							
Emballages récupérables, divers							
TOTAL IMMOB CORPORELLES							
Frais d'acquisition de titres de participation							
TOTAL							
TOTAL GENERAL NON VENTILE							

Provisions

		Début exercice	Augmentations	Diminutions	31/12/2022
PROVISIONS REGLEMENTEES	Reconstruction gisements miniers et pétroliers				
	Provisions pour investissement				
	Provisions pour hausse des prix				
	Provisions pour amortissements dérogatoires				
	Provisions fiscales pour prêts d'installation				
	Provisions autres				
	PROVISIONS REGLEMENTEES				
PROVISIONS POUR RISQUES ET CHARGES	Pour litiges				
	Pour garanties données aux clients				
	Pour pertes sur marchés à terme				
	Pour amendes et pénalités				
	Pour pertes de change				
	Pour pensions et obligations similaires				
	Pour impôts	51 308,00			51 308,00
	Pour renouvellement des immobilisations				
	Provisions pour gros entretien et grandes révisions				
	Pour chges sociales et fiscales sur congés à payer				
Autres	133 853,00	52 308,00		186 161,00	
PROVISIONS POUR RISQUES ET CHARGES	185 161,00	52 308,00		237 469,00	
PROVISIONS POUR DEPRECIATION	Sur immobilisations				
	<ul style="list-style-type: none"> incorporelles corporelles des titres mis en équivalence titres de participation autres immo. financières 		226 059,86		226 059,86
	Sur stocks et en-cours				
	Sur comptes clients				
	Autres				
PROVISIONS POUR DEPRECIATION			226 059,86		226 059,86
TOTAL GENERAL		185 161,00	278 367,86		463 528,86
Dont dotations et reprises	<ul style="list-style-type: none"> - d'exploitation - financières - exceptionnelles 		278 367,86		
Titres mis en équivalence : montant de la dépréciation à la clôture de l'exercice calculée selon les règles prévues à l'article 39-1.5e du C.G.I.					

Créances et Dettes

		31/12/2022	1 an au plus	plus d'1 an
CREANCES	Créances rattachées à des participations			
	Prêts (1) (2)			
	Autres immobilisations financières	1 364 816,18	1 154 097,53	210 718,65
	Clients douteux ou litigieux			
	Autres créances clients	20 740 761,65	20 740 761,65	
	Créances représentatives des titres prêtés			
	Personnel et comptes rattachés	1 900,00	1 900,00	
	Sécurité sociale et autres organismes sociaux			
	Impôts sur les bénéfices	21 692,16	21 692,16	
	Taxes sur la valeur ajoutée	2 462 356,55	2 462 356,55	
	Autres impôts, taxes versements assimilés			
	Divers	110 958,00	110 958,00	
	Groupe et associés (2)	60 614 135,63	60 614 135,63	
	Débiteurs divers	5 785 410,32	5 785 410,32	
Charges constatées d'avances	177 971,94	177 971,94		
	TOTAL DES CREANCES	91 280 002,43	91 069 283,78	210 718,65
(1) Prêts accordés en cours d'exercice				
(1) Remboursements obtenus en cours d'exercice				
(2) Prêts et avances consentis aux associés (personnes physiques)				

		31/12/2022	1 an au plus	1 à 5 ans	plus de 5 ans
DETTES	Emprunts obligataires convertibles (1)	1 000 000,00		1 000 000,00	
	Autres emprunts obligataires (1)				
	Emp. dettes ets de crédit à 1an max. à l'origine (1)	10 001 952,89	10 001 952,89		
	Emp. dettes ets de crédit à plus 1an à l'origine (1)	17 201 080,16	8 840 542,79	8 360 537,37	
	Emprunts et dettes financières divers (1) (2)	112 147,84	112 147,84		
	Fournisseurs et comptes rattachés	6 914 203,22	6 914 203,22		
	Personnel et comptes rattachés	84 006,65	84 006,65		
	Sécurité sociale et autres organismes sociaux	50 546,64	50 546,64		
	Impôts sur les bénéfices				
	Taxes sur la valeur ajoutée	3 594 309,86	3 594 309,86		
	Obligations cautionnées				
	Autres impôts, taxes et assimilés	13 527,28	13 527,28		
	Dettes sur immobilisations et comptes rattachés	396 900,00	396 900,00		
	Groupe et associés (2)	71 532 594,64	71 532 594,64		
	Autres dettes	2 643 508,86	2 643 508,86		
	Dettes représentatives de titres empruntés				
	Produits constatés d'avance				
	TOTAL DES DETTES	113 544 778,04	104 184 240,67	9 360 537,37	
(1) Emprunts souscrits en cours d'exercice					
(1) Emprunts remboursés en cours d'exercice		2 864 613,88			
(2) Emprunts dettes associés (personnes physiques)		6 891,85			

Précisions sur les dettes financières

AT Patrimoine a exercé l'option d'une seconde année de franchise sur les 1 M€ de PGE souscrits au 1er semestre 2021. Afin de refléter les engagements réels de remboursement de dettes financières à compter du 01/01/2023, tenant compte de l'exercice de cette option, le détail des dettes par échéance du groupe s'établit ainsi :

<i>(en milliers d'euros)</i>	31/12/2022	Echéance moins d'un an	Echéance de 1 à 5 ans	Echéance plus de 5 ans
Emprunts long terme	18 633	9 229	9 404	0

Le contrat de prêt senior signé le 29 novembre 2019 avec un pool bancaire afin de financer la prise de participation majoritaire dans le groupe AT Patrimoine incluait le respect au 31 décembre 2022 de deux ratios financiers :

- Ratio 1 : Dettes Financières Nettes Consolidées / EBITDA Consolidé $\leq 2,5$
- Ratio 2 : *Free Cash-Flow to the Firm* / Service de la Dette ≥ 1 .

Au 31 décembre 2022, ces deux ratios ne sont pas respectés.

Les banques prêteuses n'ayant pas accepté, à la date de l'arrêté des comptes, de renoncer à l'exigibilité anticipée prévue au contrat en cas de non-respect de l'un ou des deux ratios financiers ci-dessus, les capitaux restant dus au 31 décembre 2022 des emprunts concernés (3 798 k€) ont été reclassés en dettes inférieures à un an.

Frais d'établissement

	31/12/2022	Valeur nette	Taux amortissement
Frais de constitution			
Frais de premier établissement			
Frais d'augmentation de capital			
TOTAL			

--

Frais de recherche

31/12/2022	Montant	Recherche fondamentale	Recherche appliquée	Développement
Dép. R & D sans contrepartie spécifique - N'entrant pas dans le cadre commande client - En fonction de clients potentiels Dép. R & D avec contrepartie spécifique - Clients français Etat collectivités publiques - Autres clients - Clients étrangers	250 111,30			250 111,30
TOTAL	250 111,30			250 111,30
Autres dépenses de R & D - Cotisations parafiscales - Subventions versées - Acquisition résultats recherche				
TOTAL				
TOTAL GENERAL	250 111,30			250 111,30
Dont inscrit au compte 203 du bilan	250 111,30			

Fonds Commercial

31/12/2022	Observations
Achetés avec protection juridique Eléments acquis du fonds de commerce Fonds commerciaux réévalués Fonds commerciaux reçus en apport	
TOTAL	

Produits à recevoir

31/12/2022

Total des Produits à recevoir		1 471 481
Autres créances clients		918 770
FAE INTRAGROUPE	918 770	
Autres créances		552 711
FOURN RRR A OBTENIR	364 192	
AAR INTRAGROUPE	125 037	
ETAT PRODUITS A RECEVOIR	52 181	
ETAT PRODUITS A RECEVOIR	7 469	
PRODUITS A RECEVOIR	2 000	
INTERETS COURUS A RECEVOIR	1 832	

Produits à recevoir (avec détail)

	31/12/2022	31/12/2021	Variations	%
Créances rattachées à des participations				
Autres immobilisations financières				
Autres créances clients	918 770	2 231 824	(1 313 054)	-58,83
Autres créances	552 711	1 207 795	(655 084)	-54,24
TOTAL	1 471 481	3 439 619	(1 968 138)	-57,22

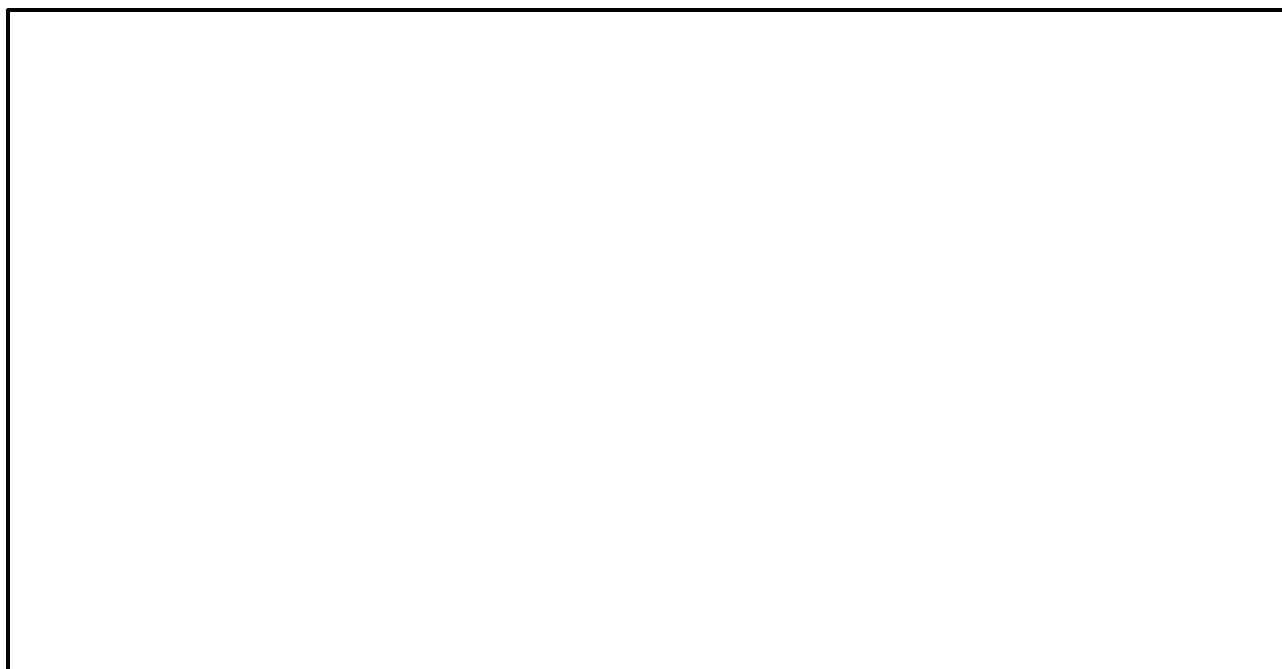


Charges à payer

		31/12/2022
Total des Charges à payer		918 446
Emprunts et dettes auprès des établissements de crédit		7 431
INTERETS COURUS A PAYER	7 431	
Emprunts et dettes financières divers		70 390
INT COURUS/AUTRES EMPRUNTS ET DETTES	70 390	
Dettes fournisseurs et comptes rattachés		654 973
FOURN FACTURES NON PARVENUES.	434 158	
FOURN - FNP DEBITEURS HORS AN	76 459	
FNP INTRAGROUPE	89 402	
FOURNISSEUR FNP AN	54 954	
Dettes fiscales et sociales		87 846
DETTES PROV. CONGES PAYES	34 994	
PERS AUTRES CHARGES A PAYER	14 000	
ORG SOC CHARGES A PAYER PRODT S RECEVOI	572	
CHARGES SUR CONGES A PAYER	10 611	
ORG.SOC. AUTRES CHARGES A PAYER	15 557	
ETAT AUTRES CHARGES A PAYER	11 904	
TA + FP	208	
Autres dettes		97 806
AAE INTRAGROUPE	49 120	
CHARGES A PAYER	48 686	

Charges à payer (avec détail)

	31/12/2022	31/12/2021	Variations	%
Emprunts obligataires convertibles				
Autres emprunts obligataires				
Emprunts et dettes auprès des établissements de crédit	7 431	16 637	(9 206)	-55,33
Emprunts et dettes financières divers	70 390	15 336	55 054	358,9
Dettes fournisseurs et comptes rattachés	654 973	1 428 996	(774 023)	-54,17
Dettes fiscales et sociales	87 846	103 039	(15 194)	-14,75
Dettes fournisseurs d'immobilisation				
Autres dettes	97 806		97 806	
TOTAL	918 446	1 564 008	(645 563)	-41,28



Charges constatées d'avance

	Période	Montants	31/12/2022
Charges constatées d'avance - EXPLOITATION		177 972	177 972
Charges constatées d'avance - FINANCIERES			
Charges constatées d'avance - EXCEPTIONNELLES			
TOTAL			177 972

--

Charges constatées d'avance (avec détail)

	31/12/2022	31/12/2021	Variations %
Charges constatées d'avance - EXPLOITATION	177 972	383 139	(205 167) -53,55
Charges constatées d'avance - FINANCIERES			
Charges constatées d'avance - EXCEPTIONNELLES			
TOTAL	177 972	383 139	(205 167) -53,55



Produits constatés d'avance

	Période	Montants	31/12/2022
Produits constatés d'avance - EXPLOITATION			
Produits constatés d'avance - FINANCIERS			
Produits constatés d'avance - EXCEPTIONNELS			
TOTAL			

Produits constatés d'avance (avec détail)

	31/12/2022	31/12/2021	Variations	%
Produits constatés d'avance - EXPLOITATION				
Produits constatés d'avance - FINANCIERS				
Produits constatés d'avance - EXCEPTIONNELS				
TOTAL				

--

Annexe libre

INFORMATIONS COMPLEMENTAIRES SUR LE BILAN ACTIF :

Créances concernant les entreprises liées :

Créances clients :	19 899 839 €
Fournisseurs débiteurs :	13 720 €
Comptes courants :	60 614 136 €
Autres débiteurs divers :	5 094 074 €

INFORMATIONS COMPLEMENTAIRES SUR LE BILAN PASSIF :

Dettes concernant les entreprises liées :

Dettes fournisseurs :	5 193 842 €
Clients créditeurs :	37 005 €
Comptes courants :	71 381 592 €
Autres créditeurs divers :	2 458 425 €

Variations des Capitaux Propres

	Capitaux propres clôture 31/12/2021	Affectation du résultat N-1 ¹	Apports avec effet rétroactif	Variations en cours d'exercice ²	Capitaux propres clôture 31/12/2022
Capital social	757 496,80				757 496,80
Primes d'émission, de fusion, d'apport ...	12 304 605,05				12 304 605,05
Ecart de réévaluation	42 899,00				42 899,00
Réserve légale	75 749,68				75 749,68
Réserves statutaires ou contractuelles					
Réserves réglementées					
Autres réserves	1 057 874,36	(765 900,50)			291 973,86
Report à nouveau					
Résultat de l'exercice	(765 900,50)	765 900,50		253 928,21	253 928,21
Subventions d'investissement					
Provisions réglementées					
TOTAL	13 472 724,39			253 928,21	13 726 652,60

Date de l'assemblée générale 15/06/2022

Dividendes attribués

¹dont dividende provenant du résultat n-1

Capitaux propres à l'ouverture de l'exercice après affectation du résultat n-1 13 472 724,39

Capitaux propres à l'ouverture de l'exercice après apports avec effet rétroactif 13 472 724,39

²Dont variation dues à des modifications de structure au cours de l'exercice

Variation des capitaux propres au cours de l'exercice hors opérations de structure 253 928,21

Capital social

		31/12/2022	Nombre	Val. Nominale	Montant
ACTIONS / PARTS SOCIALES	Du capital social début exercice		7 574 968,00	0,1000	757 496,80
	Emises pendant l'exercice				
	Remboursées pendant l'exercice				
	Du capital social fin d'exercice		7 574 968,00	0,1000	757 496,80

--	--

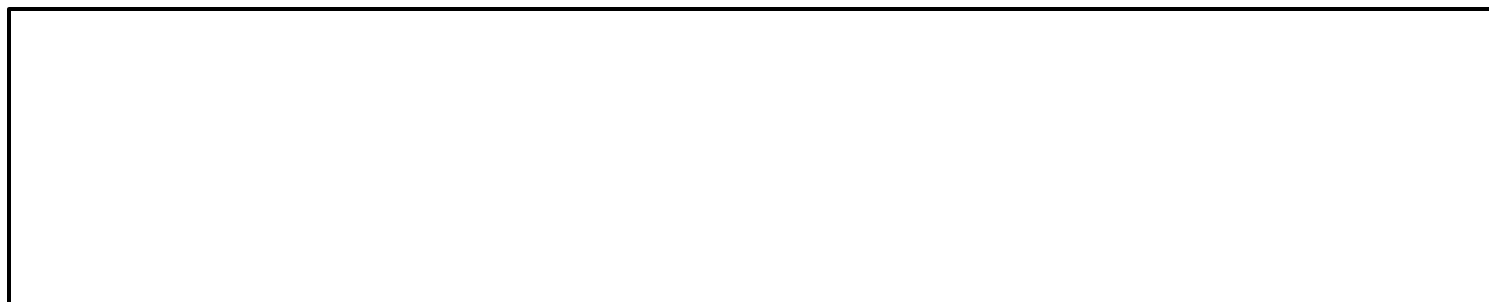
Engagements financiers

	31/12/2022	Engagements financiers donnés	Engagements financiers reçus
Effets escomptés non échus			
Avals, cautions et garanties			
Cf. état Engagements financiers - Avals, cautions et garanties		5 176 423,88	442 146,13
		5 176 423,88	442 146,13
Engagements de crédit-bail			
Engagements en pensions, retraite et assimilés			
Autres engagements			
RACHAT 30 % ALTROS SERVICES		277 500,00	
		277 500,00	
Total des engagements financiers (1)		5 453 923,88	442 146,13
(1) Dont concernant : Les dirigeants Les filiales Les participations Les autres entreprises liées			

Mare Nostrum a par ailleurs souscrit une assurance-crédit qui couvre une partie des risques d'impayés et peut permettre au groupe d'être indemnisé en cas de non-paiement de ses créances commerciales issues de son activité travail temporaire. Lorsqu'une nouvelle créance douteuse est transférée à l'assurance-crédit, elle est enregistrée en perte irrécouvrable dès lors que l'assurance indemnise la société. Tant que l'assurance n'a pas confirmée sa prise en charge, une provision pour dépréciation est constatée.

Dettes garanties par des Sûretés Réelles

Nat. Dette	Nature de la Garantie	Org. Bénéficiaire	Montant début	31/12/2022
EMPRUNT	NANTISSEMENT PARTS SOCIALES	BPA	500 000,00	260 414,47
EMPRUNT	NANTISSEMENT ACTIONS ET CESSION DE C	CA	150 000,00	65 567,05
EMPRUNT	CAUTION SOLIDAIRE RECUE DE AEQUOR	BPA	500 000,00	99 553,64
EMPRUNT	CAUTION SOLIDAIRE RECUE DE AEQUOR	CA	500 000,00	260 414,47
EMPRUNT	CAUTION SOLIDAIRE RECUE DE FSV	CA	200 000,00	82 178,02
EMPRUNT	NANTISSEMENT TITRES AT PATRIMOINE	CA	8 000 000,00	4 571 428,58
EMPRUNT	NANTISSEMENT TITRES DE LA SOCIETE	CA	465 500,00	279 013,78
		TOTAL	10 315 500,00	5 618 570,01



Identité de la société mère consolidant les comptes

31/12/2022

DENOMINATION SOCIALE - SIEGE SOCIAL	FORME	CAPITAL	% DETENU
AEQUOR 9 AVENUE DE CONSTANTINE 38100 GRENOBLE	SAS	1 994 298,00	46,77

Suite à l'introduction en bourse de MARE NOSTRUM, la société a désormais l'obligation d'établir des comptes consolidés dont elle est l'entreprise consolidante selon le règlement ANC 2020-01.

Annexe libre

Rémunération des dirigeants :

Le 20 février 2020, le Conseil d'Administration de Mare Nostrum a fixé comme suit les rémunérations de ses dirigeants mandataires sociaux nommés par l'Assemblée Générale qui s'est tenue le 18 janvier 2019 :

- Nicolas Cuynat :
 - o 36.000€ annuels bruts au titre de ses fonctions de Directeur Général ;
- Thierry de Vignemont :
 - o 36.000€ annuels bruts au titre de ses fonctions de Directeur Général Délégué ;
- Frank Hueber :
 - o 36.000€ annuels bruts au titre de ses fonctions de Directeur Général Délégué.

Le 2 juillet 2021, le Conseil d'Administration a fixé comme suit la rémunération de Olivier Bani :

- 36 000 € annuels brut au titre de ses fonctions de Directeur Général Délégué.

Les sociétés Financière Saint Vial, Vignemont Tous Travaux et AL&CO Développement ont par ailleurs respectivement été nommées Président Directeur Général, Directeur Général Délégué et Directeur Général Délégué de la Société 2iD, filiale à 95% de Mare Nostrum, et sont rémunérées au titre de ces mandats sociaux. A ainsi été mise en place par une Assemblée Générale du 27 décembre 2018, une rémunération fixe de 180 000 € annuels pour chacune de ces personnes morales mandataires sociaux.

Est par ailleurs envisagée mais non encore mise en place, une rémunération variable qui serait fonction d'atteinte d'objectifs qualitatifs et quantitatifs basés notamment sur les performances du Groupe, étant entendu que cette partie variable serait plafonnée à 50% de la partie fixe.

Effectif

L'effectif de la société s'élève à 21 salariés

Engagement en matière de pension et de retraite

Pour les indemnités de fin de carrière, la méthode de calcul retenue est la méthode rétrospective.

L'engagement correspondant aux services antérieurs, c'est-à-dire selon l'ancienneté du salarié acquise à la date d'évaluation.

L'engagement correspondant aux services futurs, c'est-à-dire aux droits susceptibles d'être acquis par le salarié entre la date d'évaluation et la date probable de départ en retraite.

L'estimation des engagements prend en compte la probabilité pour un salarié d'être vivant dans l'entreprise à la date de son départ à la retraite. Elle est pondérée par un taux d'actualisation financier qui varie chaque année et qui est publié.

D'autre part, l'étude actuarielle est réalisée à partir de paramètres économiques, sociaux et techniques propres aux entités consolidées. Ces paramètres sont les suivants au 31 décembre 2022 :

Annexe libre

Taux de progression des salaires = 2%
 Age de départ à la retraite = 67 ans pour les cadres et 65 ans pour les non-cadres
 Taux de rotation des salariés = 1% pour les cadres et 2% pour les non-cadres
 Table de mortalité utilisée = TV 88/90
 Taux d'actualisation financier = 3,77 %
 Le départ intervient à l'initiative du salarié.

Ils étaient les suivants au 31 décembre 2021 :

Taux de progression des salaires = 2%
 Age de départ à la retraite = 67 ans pour les cadres et 65 ans pour les non-cadres
 Taux de rotation des salariés = 1% pour les cadres et 2% pour les non-cadres
 Table de mortalité utilisée = TV 88/90
 Taux d'actualisation financier = 0,98%
 Le départ intervient à l'initiative du salarié.

Le montant de la dette actuarielle au 31/12/2022 s'élève à 6 103 euros.

Ventilation du chiffre d'affaires

Le chiffre d'affaires de l'exercice se décompose de la manière suivante :

Nature du chiffre d'affaires	31/12/2022		31/12/2021	
	Montant HT	Taux	Montant HT	Taux
Ventes de marchandises	633 989	6,11 %	553 225	6,34 %
Prestations de services	7 667 394	73,92 %	6 990 176	80,04 %
Produits des activités annexes	2 070 949	19,97 %	1 189 443	13,62 %
Rabais, remises et ristournes accordées	0	0,00 %	-6	0,00 %
TOTAL	10 372 332	100,00%	8 732 838	100,00%

Annexe libre

Résultat financier

	31/12/2022	31/12/2021
Autres produits financiers de participations	2 889 036	722 938
Revenus des VMP	0	1 264
Autres intérêts et produits assimilés	1 899	3 707
Reprises sur provisions et transferts de charges	0	0
Total des produits financiers	2 890 935	727 908
Dotations financières aux amortissements et provisions	278 368	57 541
Pertes de change	0	52
Autres charges financières	912	4 813
Intérêts et charges assimilées	2 279 051	1 091 458
Total des charges financières	2 558 331	1 153 864
RESULTAT FINANCIER	332 604	-425 954

Les produits financiers de l'exercice 2022 sont principalement composés de :

- 1 864 K€ de dividendes,
- 1 025 K€ d'intérêts de cash-pooling.

Les charges financières de l'exercice 2022 sont principalement composées de :

- 1 933 K€ d'intérêts de cash pooling.
- 226 K€ de dotations pour dépréciations des actions propres.
- Le solde correspond quasi intégralement aux intérêts d'emprunts.

Les produits financiers de l'exercice 2021 sont principalement composés de :

- 292 K€ de dividendes,
- 431 K€ d'intérêts de cash-pooling.

Les charges financières de l'exercice 2021 sont principalement composées de :

- 794 K€ d'intérêts de cash pooling.
- Le solde correspond quasi intégralement aux intérêts d'emprunts.

Annexe libre

Résultat exceptionnel

	31/12/2022	31/12/2021
Produits exceptionnels sur opérations de gestion	3 388	448
Produits exceptionnels sur opérations en capital	10 481	19 342
Reprises de provisions pour risques et charges excep.	0	15 000
Total des produits exceptionnels	13 869	34 790
Charges exceptionnelles sur opérations de gestion	123 537	200 196
Charges exceptionnelles sur opérations en capital	103 393	17 359
Dotations pour amortissements exceptionnels	0	0
Dotations pour risques et charges exceptionnelles	0	0
Total des charges exceptionnelles	226 929	217 555
RESULTAT EXCEPTIONNEL	-213 060	-182 766

Le résultat exceptionnel de 2022 est principalement composé d'honoraires exceptionnels, des cessions de titres de participations et d'un mali sur le rachat d'actions émises.

Le résultat exceptionnel 2021 était principalement composé d'honoraires exceptionnels.

Autres informations relatives au compte de résultat

Les postes de charges et produits composant le résultat de l'exercice figurent au compte de résultat des états financiers.

On pourra s'y reporter ainsi qu'à la plaquette financière annuelle, documents qui fournissent une information plus détaillée.

Autres informations

Au 31 décembre 2022, la société présente un déficit reportable de 8 111 923 €

Filiales et participations

	31/12/2022			Valeur comptable des titres détenus	
	Capital	Capitaux propres		Q uote part du capital détenue (en pourcentage)	Brute
A. Renseignements détaillés					
1. Filiales (Plus de 50 %)					
SAS AC080	50 000,00	171 511,38	100,00	429 025,18	429 025,18
SARL T090	100 000,00	366 535,18	100,00	731 000,00	731 000,00
SAS 2 I 040	21 976,00	60 356,91	100,00	389 562,59	389 562,59
SASU AC 090	50 000,00	521 437,41	100,00	848 878,02	848 878,02
SAS AC100	50 000,00	99 899,39	100,00	435 455,58	435 455,58
SAS PLATINIUM C Q F T	2 562 733,00	1 370 292,37	99,61	2 645 401,40	2 645 401,40
SAS ALTITUDE FACILITIES EVENT	225 000,00	(78 294,16)	99,21	222 901,00	222 901,00
2. Participations (10 à 50 %)					
SAS ELP06	10 000,00	78 492,01	50,00	5 000,00	5 000,00
SAS UNITT	15 000,00	111 037,00	50,00	169 500,00	169 500,00
SAS DOMINO ACTIO SUD OUEST	100 000,00	17 299,00	49,00	49 000,00	49 000,00
SARL Contact D Pro	10 000,00	73 104,39	40,00	4 000,00	4 000,00
SARL LUDOVINO	5 000,00	(23 100,79)	34,00	1 700,00	1 700,00
SCV AV EUROPE			33,98	300,00	300,00
SC GDS 21			33,33	1 000,00	1 000,00
	Prêts et avances consentis	Montant des cautions et avals donnés	Chiffre d'affaires	Résultat du dernier exercice clos	Dividendes encaissés
1. Filiales (Plus de 50 %)					
SAS AC080			2 129 187,65	74 679,83	
SARL T090			2 445 898,78	(11 683,33)	
SAS 2 I 040	1 519 740,00		385 277,89	(81 143,65)	
SASU AC 090	9 258 058,00		4 232 512,79	267 409,62	
SAS AC100			3 082 536,53	(53 341,77)	
SAS PLATINIUM C Q F T			1 968 945,39	(370 576,57)	
SAS ALTITUDE FACILITIES EVENT			253 044,64	(35 621,73)	
2. Participations (10 à 50 %)					
SAS ELP06			1 331 820,33	68 492,01	
SAS UNITT			454 739,00	65 241,05	
SAS DOMINO ACTIO SUD OUEST			2 728 165,00	(124 783,00)	
SARL Contact D Pro			190 117,30	44 586,19	12 000,00
SARL LUDOVINO	31 000,00		24 577,61	(3 276,51)	
SCV AV EUROPE					
SC GDS 21	5 000,00				
B. Renseignements globaux					
	Filiales non reprises en A		Participations non reprises en A		
	françaises	étrangères	françaises	étrangères	
Capital					
Capitaux propres					
Quote part détenue en pourcentage					
Valeur comptable des titres détenus - Brute					
Valeur comptable des titres détenus - Nette					
Prêts et avances consentis					
Montant des cautions et avals					
Chiffre d'affaires					
Résultat du dernier exercice clos					
Dividendes encaissés					

Filiales et participations

31/12/2022	Capital	Capitaux propres	Q uote part du capital détenue (en pourcentage)	Valeur comptable des titres détenus	
				Brute	Nette
A. Renseignements détaillés					
1. Filiales (Plus de 50 %)					
SAS AC120	50 000,00	(200 857,13)	94,90	47 450,00	47 450,00
SAS AC070	50 000,00	54 526,59	94,90	838 589,00	838 589,00
SARL AC 030	100 000,00	(38 168,01)	94,90	386 959,43	386 959,43
SAS 2ID	718 200,00	641 529,42	94,90	2 791 405,54	2 791 405,54
SAS T180	50 000,00	65 075,30	94,90	287 486,42	287 486,42
SAS AC110	50 000,00	(52 929,54)	94,90	287 798,11	287 798,11
SARL AC 040	100 000,00	(118 651,04)	94,90	172 284,41	172 284,41
2. Participations (10 à 50 %)					
SAS DOMINO ACTIO GRENOBLE	186 000,00	(126 995,00)	26,34	49 000,00	49 000,00
SARL 2i020	110 000,00	(465 722,85)	21,82	104 400,00	104 400,00
SAS AL ET CO DEVELOPPEMENT	15 000,00		12,50	125,00	125,00
SCI TER 1	50 000,00		10,00	5 000,00	5 000,00
SAS TIKOPIA	10 000,00		10,00	1 000,00	1 000,00
SARL ENIGMATIC	11 400,00		9,87	60 000,00	60 000,00
1. Filiales (Plus de 50 %)					
SAS AC120			1 197 617,73	(60 939,81)	
SAS AC070	298 166,00		2 282 461,31	(9 158,28)	
SARL AC 030	4 342 056,00		1 455 096,70	(94 696,55)	
SAS 2ID			2 835 111,02	47 864,33	
SAS T180	75 923,00		5 323 412,68	(68 253,72)	94 900,00
SAS AC110			1 285 330,26	(96 287,32)	
SARL AC 040			63 256,24	(162 054,62)	
2. Participations (10 à 50 %)					
SAS DOMINO ACTIO GRENOBLE	182 295,00		624 587,00	(46 322,00)	
SARL 2i020	77 809,00		2 232 934,97	25 729,13	
SAS AL ET CO DEVELOPPEMENT	169 922,00				
SCI TER 1					
SAS TIKOPIA					
SARL ENIGMATIC					
B. Renseignements globaux					
	Filiales non reprises en A		Participations non reprises en A		
	françaises	étrangères	françaises	étrangères	
Capital					
Capitaux propres					
Quote part détenue en pourcentage					
Valeur comptable des titres détenus - Brute					
Valeur comptable des titres détenus - Nette					
Prêts et avances consentis					
Montant des cautions et avals					
Chiffre d'affaires					
Résultat du dernier exercice clos					
Dividendes encaissés					

Filiales et participations

	31/12/2022			Valeur comptable des titres détenus	
	Capital	Capitaux propres		Q uote part du capital détenue (en pourcentage)	Brute
A. Renseignements détaillés					
1. Filiales (Plus de 50 %)					
SARL AC050	60 000,00	(326 127,36)	94,00	198 969,18	198 969,18
SARL NEW GEST	2 500,00	17 324,57	94,00	46 577,00	46 577,00
SARL AC140	50 000,00	(172 084,57)	94,00	47 000,00	47 000,00
EURL MARE NOSTRUM DEVELOPPEMENT	5 000,00	(77 400,85)	94,00	4 700,00	4 700,00
SARL AC150	50 000,00	(240 714,11)	94,00	47 000,00	47 000,00
SARL AC160	50 000,00	89 994,33	94,00	47 000,00	47 000,00
SARL AC170	50 000,00	(296 319,11)	94,00	47 000,00	47 000,00
2. Participations (10 à 50 %)					
1. Filiales (Plus de 50 %)					
SARL AC050			1 935 284,13	(107 678,34)	
SARL NEW GEST	548 135,00		847 715,90	11 265,76	
SARL AC140	983,00		1 657 021,00	(58 533,45)	
EURL MARE NOSTRUM DEVELOPPEMENT	1 705,00		727 691,61	(97 825,24)	
SARL AC150	3 655,00		413 551,98	(139 931,46)	
SARL AC160	4 864,00		2 660 905,18	47 576,96	
SARL AC170			617 441,72	(88 928,10)	
2. Participations (10 à 50 %)					
B. Renseignements globaux					
	Filiales non reprises en A		Participations non reprises en A		
	françaises	étrangères	françaises	étrangères	
Capital					
Capitaux propres					
Quote part détenue en pourcentage					
Valeur comptable des titres détenus - Brute					
Valeur comptable des titres détenus - Nette					
Prêts et avances consentis					
Montant des cautions et avals					
Chiffre d'affaires					
Résultat du dernier exercice clos					
Dividendes encaissés					

Filiales et participations

	31/12/2022			Valeur comptable des titres détenus	
	Capital	Capitaux propres	Q note part du capital détenue (en pourcentage)	Brute	Nette
A. Renseignements détaillés					
1. Filiales (Plus de 50 %)					
SARLU NRH030	110 000,00	(224 988,00)	94,00	100 110,00	100 110,00
SAS AC190	30 000,00	(179 268,64)	94,00	31 458,80	31 458,80
SAS AC200	30 000,00	53 938,81	94,00	46 787,06	46 787,06
SAS AC210	30 000,00	(96 467,92)	94,00	64 392,86	64 392,86
SAS AC230	30 000,00	(125 754,05)	94,00	29 195,89	29 195,89
SAS MAG020	6 450,00	41 843,04	94,00	6 063,00	6 063,00
SARL 2i090	50 000,00	(24 077,60)	94,00	47 000,00	47 000,00
2. Participations (10 à 50 %)					
1. Filiales (Plus de 50 %)					
SARLU NRH030			580 690,04	(125 132,91)	
SAS AC190			441 595,77	(138 338,89)	
SAS AC200			3 121 294,87	132,77	
SAS AC210			4 623 425,25	22 225,55	
SAS AC230	3 536,00		1 129 966,16	(134 427,67)	
SAS MAG020	9 442,00		4 450 031,47	(11 501,18)	
SARL 2i090			824 820,09	(33 682,10)	
2. Participations (10 à 50 %)					
B. Renseignements globaux					
	Filiales non reprises en A		Participations non reprises en A		
	françaises	étrangères	françaises	étrangères	
Capital					
Capitaux propres					
Quote part détenue en pourcentage					
Valeur comptable des titres détenus - Brute					
Valeur comptable des titres détenus - Nette					
Prêts et avances consentis					
Montant des cautions et avals					
Chiffre d'affaires					
Résultat du dernier exercice clos					
Dividendes encaissés					

Filiales et participations

31/12/2022	Capital	Capitaux propres	Q uote part du capital détenue (en pourcentage)	Valeur comptable des titres détenus	
				Brute	Nette
A. Renseignements détaillés					
1. Filiales (Plus de 50 %)					
SARL NRH010	100 000,00	(417 499,58)	94,00	94 000,00	94 000,00
SARL TERRA NOSTRA DEVELOPPEMENT	220 000,00	(222 926,38)	94,00	206 519,88	206 519,88
SAS T240	30 000,00	64 442,51	94,00	28 200,00	28 200,00
SAS 2 i 070	36 500,00	46 116,32	94,00	34 310,00	34 310,00
SAS T220	30 000,00	65 146,24	94,00	61 468,93	61 468,93
SAS TRIDENTT 070	26 734,00	236 371,98	94,00	45 234,00	45 234,00
SAS IMNFA	1 000,00	(203,09)	94,00	940,00	940,00
2. Participations (10 à 50 %)					
1. Filiales (Plus de 50 %)					
SARL NRH010	305 403,00		279 845,36	(43 099,31)	
SARL TERRA NOSTRA DEVELOPPEMENT	125 724,00		342 065,91	(377 185,81)	
SAS T240			1 762 470,66	11 545,76	
SAS 2 i 070	665,00		648 544,71	(11 677,58)	
SAS T220			2 275 193,76	(1 454,54)	18 800,00
SAS TRIDENTT 070	6 068 791,00		3 425 272,53	161 071,56	47 000,00
SAS IMNFA				(1 203,09)	
2. Participations (10 à 50 %)					
B. Renseignements globaux					
	Filiales non reprises en A		Participations non reprises en A		
	françaises	étrangères	françaises	étrangères	
Capital					
Capitaux propres					
Quote part détenue en pourcentage					
Valeur comptable des titres détenus - Brute					
Valeur comptable des titres détenus - Nette					
Prêts et avances consentis					
Montant des cautions et avals					
Chiffre d'affaires					
Résultat du dernier exercice clos					
Dividendes encaissés					

Filiales et participations

	31/12/2022			Valeur comptable des titres détenus	
	Capital	Capitaux propres	Q uote part du capital détenue (en pourcentage)	Brute	Nette
A. Renseignements détaillés					
1. Filiales (Plus de 50 %)					
SAS ARCADIA AURA	1 000,00	88 133,99	94,00	940,00	940,00
SAS T200	30 000,00	63 679,39	94,00	55 021,33	55 021,33
SARL T190	50 000,00	104 341,93	94,00	47 000,00	47 000,00
SAS T160	16 667,00	95 705,29	94,00	15 667,00	15 667,00
SAS T 150	8 584,00	178 726,27	94,00	8 069,00	8 069,00
SARL T 140	22 250,00	15 952,59	94,00	20 915,00	20 915,00
SAS T 110	6 817,00	(126 328,66)	94,00	6 408,00	6 408,00
2. Participations (10 à 50 %)					
1. Filiales (Plus de 50 %)					
SAS ARCADIA AURA	138 239,00		450 537,00	123 400,83	
SAS T200			3 268 764,26	(441,84)	18 800,00
SARL T190			2 214 919,79	(7 297,87)	18 800,00
SAS T160	3 625,00		3 340 962,84	21 415,86	
SAS T 150			3 120 917,05	36 833,29	94 000,00
SARL T 140			1 381 176,09	16 343,55	
SAS T 110	1 656 063,00		5 407 399,51	46 280,66	
2. Participations (10 à 50 %)					
B. Renseignements globaux					
	Filiales non reprises en A		Participations non reprises en A		
	françaises	étrangères	françaises	étrangères	
Capital					
Capitaux propres					
Quote part détenue en pourcentage					
Valeur comptable des titres détenus - Brute					
Valeur comptable des titres détenus - Nette					
Prêts et avances consentis					
Montant des cautions et avals					
Chiffre d'affaires					
Résultat du dernier exercice clos					
Dividendes encaissés					

Filiales et participations

31/12/2022	Capital	Capitaux propres	Q uote part du capital détenue (en pourcentage)	Valeur comptable des titres détenus	
				Brute	Nette
A. Renseignements détaillés					
1. Filiales (Plus de 50 %)					
SARL T100	185 000,00	(104 032,04)	94,00	173 900,00	173 900,00
SAS TRIDENTT 080	74 900,00	224 199,57	94,00	70 406,00	70 406,00
SAS ARCADIA BOURGOGNE FRANCHE COMTE	1 000,00	89 067,23	94,00	940,00	940,00
SAS TRIDENTT SAVOIE INTERIM - TSI	83 534,00	157 845,47	93,41	103 777,24	103 777,24
SARL NEPTUNE RH	76 720,00	128 328,39	89,99	76 239,17	76 239,17
SAS AT PATRIMOINE	184 800,00	3 768 905,00	89,99	8 100 000,00	8 100 000,00
SACA LINKEYS	483 150,00	(1 363 768,00)	89,86	466 482,45	466 482,45
2. Participations (10 à 50 %)					
1. Filiales (Plus de 50 %)					
SARL T100	999 171,00		856 532,50	(14 641,70)	
SAS TRIDENTT 080	950 990,00		2 432 978,55	55 229,90	
SAS ARCADIA BOURGOGNE FRANCHE COMTE	935,00		36 833,17	88 067,23	
SAS TRIDENTT SAVOIE INTERIM - TSI	7 622,00		1 864 951,03	20 212,07	93 409,00
SARL NEPTUNE RH	206 738,00		376 018,88	(10 494,81)	17 998,00
SAS AT PATRIMOINE			7 265 906,00	204 121,00	899 900,00
SACA LINKEYS	1 897 600,00		232 617,00	(176 287,00)	
2. Participations (10 à 50 %)					
B. Renseignements globaux					
	Filiales non reprises en A		Participations non reprises en A		
	françaises	étrangères	françaises	étrangères	
Capital					
Capitaux propres					
Quote part détenue en pourcentage					
Valeur comptable des titres détenus - Brute					
Valeur comptable des titres détenus - Nette					
Prêts et avances consentis					
Montant des cautions et avals					
Chiffre d'affaires					
Résultat du dernier exercice clos					
Dividendes encaissés					

Filiales et participations

	31/12/2022			Valeur comptable des titres détenus	
	Capital	Capitaux propres		Q uote part du capital détenue (en pourcentage)	Brute
A. Renseignements détaillés					
1. Filiales (Plus de 50 %)					
SARL ei020	50 000,00	(14 150,41)	88,80	44 400,00	44 400,00
SARL COMMUNITY WEB	1 000,00	(4 384,53)	85,00	7 570,00	7 570,00
SARL T170	50 000,00	160 597,29	84,00	58 000,00	58 000,00
SARL E-INTERIM SOLUTIONS	62 500,00	(330 758,99)	84,00	52 500,00	52 500,00
SAS M010	551 776,00	343 673,17	83,79	416 854,00	416 854,00
SARL TRIDENTT SECOND OEUVRE - TSO	100 000,00	199 237,07	83,35	97 362,50	97 362,50
SARL AC 060	50 000,00	391 711,60	80,00	232 261,30	232 261,30
2. Participations (10 à 50 %)					
1. Filiales (Plus de 50 %)					
SARL ei020			709 350,78	19 294,36	
SARL COMMUNITY WEB	53 000,00		114 828,32	16 687,23	
SARL T170			1 174 732,97	(12 894,53)	
SARL E-INTERIM SOLUTIONS	1 218 892,00		1 456 367,08	(39 518,37)	
SAS M010	1 812 056,00		4 291 618,59	61 047,80	
SARL TRIDENTT SECOND OEUVRE - TSO			1 471 403,07	(8 548,96)	
SARL AC 060			3 353 447,10	21 680,81	
2. Participations (10 à 50 %)					
B. Renseignements globaux					
	Filiales non reprises en A		Participations non reprises en A		
	françaises	étrangères	françaises	étrangères	
Capital					
Capitaux propres					
Quote part détenue en pourcentage					
Valeur comptable des titres détenus - Brute					
Valeur comptable des titres détenus - Nette					
Prêts et avances consentis					
Montant des cautions et avals					
Chiffre d'affaires					
Résultat du dernier exercice clos					
Dividendes encaissés					

Filiales et participations

31/12/2022	Capital	Capitaux propres	Q uote part du capital détenue (en pourcentage)	Valeur comptable des titres détenus	
				Brute	Nette
A. Renseignements détaillés					
1. Filiales (Plus de 50 %)					
SARL AC 020	100 000,00	182 032,80	80,00	204 998,40	204 998,40
SAS T120	22 317,00	209 350,43	77,08	17 202,00	17 202,00
SARL NRH 31	6 578,00	(313 137,00)	76,01	7 755,25	7 755,25
SARL NRH75	6 716,00	160 608,56	76,01	21 509,97	21 509,97
SARL TRIDENTT 050	100 000,00	420 914,78	76,00	76 000,00	76 000,00
SAS T260	30 000,00	47 785,82	76,00	22 800,00	22 800,00
SAS C040	30 000,00	90 016,33	76,00	22 800,00	22 800,00
2. Participations (10 à 50 %)					
1. Filiales (Plus de 50 %)					
SARL AC 020			1 802 902,31	(83 446,82)	40 000,00
SAS T120	384 489,00		2 535 870,46	91 410,43	15 416,00
SARL NRH 31	240 710,00		344 928,78	(67 197,19)	
SARL NRH75	2 461,00		776 054,12	36 833,37	136 818,00
SARL TRIDENTT 050	7 806 027,00		2 698 048,08	19 146,90	49 400,00
SAS T260	14 694,00		2 903 330,73	(7 804,33)	
SAS C040	1 020,00		1 081 555,00	88 686,01	
2. Participations (10 à 50 %)					
B. Renseignements globaux					
	Filiales non reprises en A		Participations non reprises en A		
	françaises	étrangères	françaises	étrangères	
Capital					
Capitaux propres					
Quote part détenue en pourcentage					
Valeur comptable des titres détenus - Brute					
Valeur comptable des titres détenus - Nette					
Prêts et avances consentis					
Montant des cautions et avals					
Chiffre d'affaires					
Résultat du dernier exercice clos					
Dividendes encaissés					

Filiales et participations

	31/12/2022			Valeur comptable des titres détenus	
	Capital	Capitaux propres		Q uote part du capital détenue (en pourcentage)	Brute
A. Renseignements détaillés					
1. Filiales (Plus de 50 %)					
SARL C030	50 000,00	321 529,27	76,00	38 000,00	38 000,00
SAS T270	30 000,00	193 811,37	76,00	22 800,00	22 800,00
SAS T250	30 000,00	48 911,44	76,00	22 800,00	22 800,00
SARL 2 i 060	100 000,00	211 625,47	76,00	38 000,00	38 000,00
SAS T230	30 000,00	142 716,16	76,00	22 800,00	22 800,00
SARL C020	50 000,00	467 752,31	76,00	38 000,00	38 000,00
SAS NRH 69	10 000,00	(224 508,95)	76,00	7 600,00	7 600,00
2. Participations (10 à 50 %)					
1. Filiales (Plus de 50 %)					
SARL C030			5 325 919,32	177 754,82	
SAS T270			1 089 916,21	42 202,79	
SAS T250	1 016,00		1 178 075,06	3 683,99	
SARL 2 i 060	15 200,00		2 088 667,95	69 525,82	38 000,00
SAS T230	39 177,00		3 085 057,49	83 096,45	
SARL C020			3 463 594,63	192 009,69	
SAS NRH 69	146 751,00		309 538,60	(128 417,82)	
2. Participations (10 à 50 %)					
B. Renseignements globaux					
	Filiales non reprises en A		Participations non reprises en A		
	françaises	étrangères	françaises	étrangères	
Capital					
Capitaux propres					
Quote part détenue en pourcentage					
Valeur comptable des titres détenus - Brute					
Valeur comptable des titres détenus - Nette					
Prêts et avances consentis					
Montant des cautions et avals					
Chiffre d'affaires					
Résultat du dernier exercice clos					
Dividendes encaissés					

Filiales et participations

31/12/2022	Capital	Capitaux propres	Q note part du capital détenue (en pourcentage)	Valeur comptable des titres détenus	
				Brute	Nette
A. Renseignements détaillés					
1. Filiales (Plus de 50 %)					
SARL C010	100 000,00	124 637,86	76,00	38 000,00	38 000,00
SAS NRH020	52 100,00	203 413,58	76,00	74 020,64	74 020,64
SARL NRH APT	8 000,00	(353 439,44)	76,00	6 080,00	6 080,00
SAS AC180	30 000,00	(226 718,78)	76,00	22 800,00	22 800,00
SAS AC220	30 000,00	(301 253,32)	76,00	22 800,00	22 800,00
SARL FOCS CONSULT	10 000,00	56 917,33	76,00	3 800,00	3 800,00
SAS L'AGENCE UNIQUE	10 000,00	98 877,00	76,00	426 841,00	426 841,00
2. Participations (10 à 50 %)					
1. Filiales (Plus de 50 %)					
SARL C010	13 982 128,00		4 883 038,48	(4 480,57)	38 000,00
SAS NRH020	430 170,00		602 865,15	65 669,09	
SARL NRH APT	449 000,00		552 628,03	(21 564,85)	
SAS AC180	1 795,00		308 386,44	(100 974,24)	
SAS AC220	613,00		900 628,29	(139 520,12)	
SARL FOCS CONSULT			203 238,01	34 041,40	
SAS L'AGENCE UNIQUE			714 400,00	14 417,00	13 957,00
2. Participations (10 à 50 %)					
B. Renseignements globaux					
	Filiales non reprises en A		Participations non reprises en A		
	françaises	étrangères	françaises	étrangères	
Capital					
Capitaux propres					
Quote part détenue en pourcentage					
Valeur comptable des titres détenus - Brute					
Valeur comptable des titres détenus - Nette					
Prêts et avances consentis					
Montant des cautions et avals					
Chiffre d'affaires					
Résultat du dernier exercice clos					
Dividendes encaissés					

Filiales et participations

	31/12/2022			Valeur comptable des titres détenus	
	Capital	Capitaux propres		Q uote part du capital détenue (en pourcentage)	Brute
A. Renseignements détaillés					
1. Filiales (Plus de 50 %)					
SAS AC130	16 268,00	25 622,82	75,84	76 020,13	76 020,13
SARL GO MOBILITE	4 000,00	100 168,68	70,00	2 800,00	2 800,00
SAS ALTROS SERVICES	246 875,00	587 954,00	70,00	647 500,00	647 500,00
FDT IMFA			66,67	10 000,00	10 000,00
SAS INALVEA DEVELOPPEMENT	5 000,00	714 604,00	59,00	750 700,00	750 700,00
SARL ECOSPH'R			51,02	17 035,00	17 035,00
SARL ACVILA EUROPE	1 000,00	191 575,00	51,00	5 100,00	5 100,00
2. Participations (10 à 50 %)					
1. Filiales (Plus de 50 %)					
SAS AC130			4 542 178,10	5 538,79	
SARL GO MOBILITE			369 474,75	60 984,75	
SAS ALTROS SERVICES			5 348 372,00	57 701,00	52 500,00
FDT IMFA	26 593,00				
SAS INALVEA DEVELOPPEMENT			1 975 024,41	448 025,00	75 000,00
SARL ECOSPH'R					
SARL ACVILA EUROPE			356 254,00	167 761,00	60 821,00
2. Participations (10 à 50 %)					
B. Renseignements globaux					
	Filiales non reprises en A		Participations non reprises en A		
	françaises	étrangères	françaises	étrangères	
Capital					
Capitaux propres					
Quote part détenue en pourcentage					
Valeur comptable des titres détenus - Brute					
Valeur comptable des titres détenus - Nette					
Prêts et avances consentis					
Montant des cautions et avals					
Chiffre d'affaires					
Résultat du dernier exercice clos					
Dividendes encaissés					

Filiales et participations

	31/12/2022				
	Capital	Capitaux propres		Q note part du capital détenue (en pourcentage)	Valeur comptable des titres détenus
				Brute	Nette
A. Renseignements détaillés					
1. Filiales (Plus de 50 %)					
SAS NEPTUNE RH ROUMANIE	489,00	55 364,00	51,00	255,00	255,00
2. Participations (10 à 50 %)					
1. Filiales (Plus de 50 %)					
SAS NEPTUNE RH ROUMANIE					
2. Participations (10 à 50 %)					
	Prêts et avances consentis	Montant des cautions et avals donnés	Chiffre d'affaires	Résultat du dernier exercice clos	Dividendes encaissés
			66 310,00	44 779,00	28 043,00
B. Renseignements globaux					
	Filiales non reprises en A		Participations non reprises en A		
	françaises	étrangères	françaises	étrangères	
Capital					
Capitaux propres					
Quote part détenue en pourcentage					
Valeur comptable des titres détenus - Brute					
Valeur comptable des titres détenus - Nette					
Prêts et avances consentis					
Montant des cautions et avals					
Chiffre d'affaires					
Résultat du dernier exercice clos					
Dividendes encaissés					